

一起来——玩单片机

MPLAB-ICD2

使用说明

QQ: 79606416 (售后技术支持)

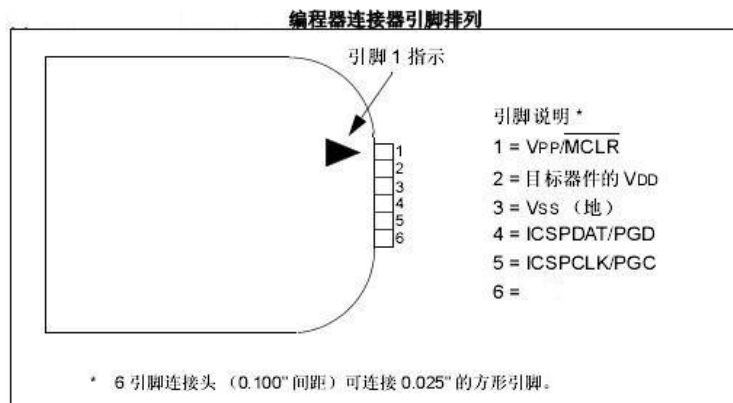
本 MPLAB-ICD2 是 Microchip 的在线调试器 ICD2 的增强版, 是一个功能强大、低成本、高运行速度的开发工具。它利用 Flash 工艺芯片的程序区自读写功能, 使用芯片来实现仿真调试功能。

主要功能特性有:

- 1、USB 接口, USB 直接供电。5V、3.3V 输出功能, 烧写调试芯片更加方便;
- 2、USB 保护, 过流保护电路, 输出短路保护电路;
- 3、源程序编辑;
- 4、芯片的烧写或编程、调试 (直接在源程序界面);
- 5、可设置一个 1 次断点;
- 6、变量和寄存器观察;
- 7、程序代码区观察;
- 8、修改寄存器;
- 9、停止冻结 (当上位机停止运行程序时, 冻结芯片的运行)。
- 10、小巧玲珑: 外形大小: 85\*23\*50MM。方便出差携带。

## 使用说明:

1、ICSP 接口 MCLR、VCC、GND、PGD、PGC, 排线位置与外壳标示对应, “三角形”处为 MCLR。



2、**复位键**, 在软件无法连接到 ICD2, 可以按一下“复位键”, 过 8 秒后, 再点软件上的“连接”。还有个方法是打开电脑设备管理器, 找到 ICD2 的硬件, 将它停用 5 秒, 然后再启用, 再点软件上的“连接”。

**注意:** IC 不要同时配置成内部复位、内部时钟 (双内)。不然无法再次烧写。  
详细 ICD2 的使用说明, 请参看“MPLAB ICD 2 在线调试器用户指南”。

## ICD2 联机说明:

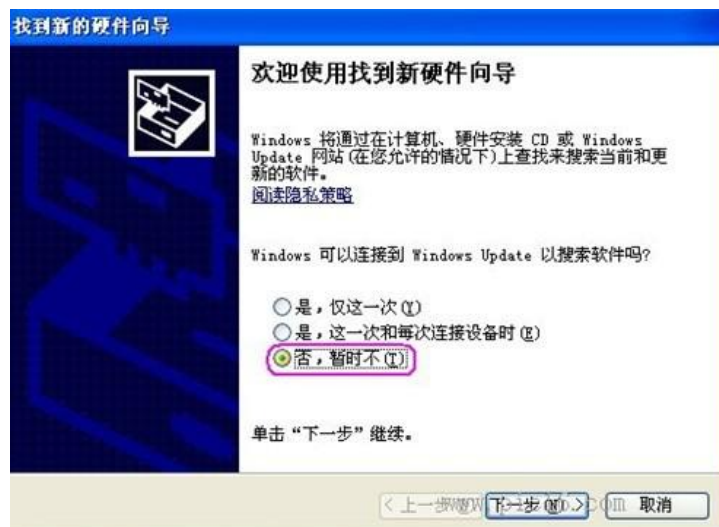
ICD2 配套用的 USB 连接线也插到 ICD2 上面，再把 USB 线的另外一头插入电脑的（任意一个 USB 口）USB 口上了。这个时候，电脑会提示找到了新的 USB 硬件，请看下图：



稍后会有这个安装新硬件的向导框弹出：



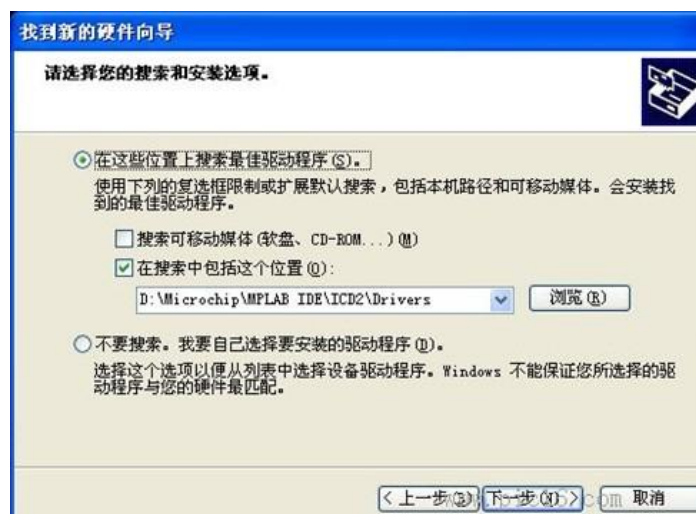
这个时候我们选择“否，暂时不”，如下图：



继续点“下一步”。



这里我们选择“从列表或者指定位置安装”，然后下一步。



这里点右边的“浏览”按钮，先找到先前安装好的 MPLAB IDE，再找到 MPLAB IDE 里面的 ICD2 文件夹下的 Drivers 驱动文件夹，设置好路径，下一步：  
(我这里是安装在 D: 盘的下面，其他的朋友有可能是安装在 C: 盘下面或者是其他盘里面。)



这里按默认的，下一步。



正在安装驱动力的界面，稍等一会。



驱动安装完毕，点“完成”后退出。

电脑系统提示，已经完成了ICD2的驱动安装并可以使用了。

## MPLAB-ICD2 配件

- 1、万能烧写座。
- 2、PIC 最小单片机系统。

## MPLAB-ICD2 支持烧写/调试器件说明(MPLAB IDE V8.00 平台)

支持的在线烧写型号如下:

PIC10FXXX: PIC10F200 PIC10F202 PIC10F204 PIC10F206 PIC10F220 PIC10F222  
PIC12XX: PIC12F508 PIC12F509 PIC12F510 PIC12F629 PIC12F635 PIC12F675 PIC12F683  
PIC16XX: PIC16F505 PIC16F506\* PIC16F54 PIC16F57 PIC16F59 PIC16F616 PIC16F627  
PIC16F627A PIC16F628 PIC16F628A PIC16F630 PIC16F631\* PIC16F636 PIC16F639 PIC16F648A  
PIC16F676 PIC16F677\* PIC16F684 PIC16F685 PIC16F687 PIC16F688 PIC16F689 PIC16F690 PIC16F716  
PIC16F72 PIC16F73 PIC16F74 PIC16F76 PIC16F77 PIC16F737 PIC16F747 PIC16F767  
PIC16F777 PIC16F785 PIC16F818 PIC16F819 PIC16F84A PIC16F87 PIC16F870 PIC16F871  
PIC16F872 PIC16F873(A) PIC16F874(A) PIC16F876(A) PIC16F877(A) PIC16F88 PIC16F913  
PIC16F914 PIC16F916 PIC16F917 PIC16F946  
PIC18CXX: PIC18C601 PIC18C801  
PIC18FXX: PIC18F1220 PIC18F1230\* PIC18F1320 PIC18F1330\* PIC18F2220 PIC18F2221\* PIC18F2320  
PIC18F2321\* PIC18F2331 PIC18F2410 PIC18F242 PIC18F2420 PIC18F2423\* PIC18F2431 PIC18F2439  
PIC18F2450 PIC18F2455 PIC18F248 PIC18F2480 PIC18F24J10 PIC18F2510  
PIC18F2515 PIC18F252 PIC18F2520 PIC18F2523\* PIC18F2525 PIC18F2539 PIC18F2550 PIC18F258  
PIC18F2580 PIC18F2585 PIC18F25J10 PIC18F2610 PIC18F2620 PIC18F2680 PIC18F2682 PIC18F2685\*  
PIC18F4220 PIC18F4221\* PIC18F4320 PIC18F4321\* PIC18F4331  
PIC18F4410 PIC18F442 PIC18F4420 PIC18F4423\* PIC18F4431 PIC18F4439 PIC18F4450 PIC18F4455  
PIC18F448 PIC18F4480 PIC18F44J10 PIC18F4510 PIC18F4515 PIC18F452 PIC18F4520 PIC18F4523\*  
PIC18F4525 PIC18F4539 PIC18F4550 PIC18F458 PIC18F4580  
PIC18F4585 PIC18F45J10 PIC18F4610 PIC18F4620 PIC18F4680 PIC18F4682\* PIC18F4685 PIC18F46K20\*  
PIC18F6310 PIC18F6390 PIC18F6410 PIC18F6490 PIC18F6520 PIC18F6525 PIC18F6527 PIC18F6585  
PIC18F65J10 PIC18F65J15 PIC18F6620 PIC18F6621 PIC18F6622  
PIC18F6627 PIC18F6680 PIC18F66J10 PIC18F66J15 PIC18F66J65 PIC18F6720 PIC18F6722 PIC18F67J10  
PIC18F67J60\* PIC18F8310 PIC18F8390 PIC18F8410 PIC18F8490 PIC18F8520 PIC18F8525 PIC18F8527  
PIC18F8585 PIC18F85J10 PIC18F85J15 PIC18F8620 PIC18F8621  
PIC18F8622 PIC18F8627 PIC18F8680 PIC18F86J10 PIC18F86J15 PIC18F86J60\* PIC18F86J65\* PIC18F8720  
PIC18F8722 PIC18F87J10 PIC18F87J60\* PIC18F96J65\* PIC18F97J60\* PIC18LF24J10\* PIC18LF25J10\*  
PIC18LF44J10\* PIC18LF45J10\*  
PIC24XXX: PIC24FJ128GA006 PIC24FJ128GA008 PIC24FJ128GA010 PIC24FJ64GA006 PIC24FJ64GA008  
PIC24FJ64GA010 PIC24FJ96GA006 PIC24FJ96GA008 PIC24FJ96GA010 PIC24HJ128GP206\*  
PIC24HJ128GP506 PIC24HJ256GP206 PIC24HJ256GP610 PIC24HJ64GP206\* PIC24HJ64GP210\*  
dsPIC30FXX: dsPIC30F2010 dsPIC30F2010A dsPIC30F2011 dsPIC30F2012 dsPIC30F2020PS\* dsPIC30F3010  
dsPIC30F3011 dsPIC30F3012 dsPIC30F3013 dsPIC30F3014 dsPIC30F4011 dsPIC30F4012 dsPIC30F4013  
dsPIC30F5011 dsPIC30F5013 dsPIC30F5015 dsPIC30F5016 dsPIC30F6010 dsPIC30F6010A dsPIC30F6011  
dsPIC30F6011A dsPIC30F6012 dsPIC30F6012A dsPIC30F6013 dsPIC30F6013A dsPIC30F6014 dsPIC30F6014A  
dsPIC30F6015  
dsPIC33FXX: dsPIC33FJ128GP706 dsPIC33FJ128GP708 dsPIC33FJ128MC706 dsPIC33FJ128MC708  
dsPIC33FJ256GP506 dsPIC33FJ256GP710 dsPIC33FJ256MC710 dsPIC33FJ64GP706\*  
dsPIC33FJ64GP708\* dsPIC33FJ64GP710\* dsPIC33FJ64MC508\* dsPIC33FJ64MC706\*  
dsPIC33FJ64MC710\*

上面的“\*”表示当前的芯片能支持,但还处在测试状态。

## 支持在线仿真调试的型号如下：

PIC10FXXX: PIC10F200\* PIC10F202\* PIC10F204\* PIC10F206\* PIC10F220#\* PIC10F222#\*  
PIC12XX : PIC12F508\* PIC12F509\* PIC12F510\* PIC12F629\* PIC12F635\* PIC12F675\*  
PIC12F683\*  
PIC16XX: PIC16F505\* PIC16F506\*# PIC16F627A\* PIC16F628A\* PIC16F630\* PIC16F631#\* PIC16F636\*  
PIC16F639\* PIC16F648A\* PIC16F676\* PIC16F677#\* PIC16F684\* PIC16F685\* PIC16F687\*  
PIC16F688\* PIC16F689\* PIC16F690\* PIC16F716\* PIC16F737 PIC16F747 PIC16F767  
PIC16F777 PIC16F785\* PIC16F818 PIC16F819 PIC16F87 PIC16F870 PIC16F871 PIC16F872  
PIC16F873(A) PIC16F874(A) PIC16F876(A) PIC16F877(A) PIC16F88 PIC16F913 PIC16F914  
PIC16F916 PIC16F917 PIC16F946  
PIC18CXX: PIC18C601 PIC18C801  
PIC18FXX : PIC18F1220 PIC18F1230# PIC18F1320 PIC18F1330# PIC18F2220 PIC18F2221#  
PIC18F2320PIC18F2321# PIC18F2331 PIC18F2410 PIC18F242 PIC18F2420 PIC18F2423# PIC18F2431  
PIC18F2439 PIC18F2450 PIC18F2455 PIC18F248 PIC18F2480 PIC18F24J10 PIC18F2510  
PIC18F2515 PIC18F252 PIC18F2520 PIC18F2523# PIC18F2525 PIC18F2539 PIC18F2550 PIC18F258  
PIC18F2580 PIC18F2585 PIC18F25J10 PIC18F2610 PIC18F2620 PIC18F2680 PIC18F2682 PIC18F2685#  
PIC18F4220 PIC18F4221# PIC18F4320 PIC18F4321# PIC18F4331  
PIC18F4410 PIC18F442 PIC18F4420 PIC18F4423# PIC18F4431 PIC18F4439 PIC18F4450 PIC18F4455  
PIC18F448 PIC18F4480 PIC18F44J10 PIC18F4510 PIC18F4515 PIC18F452 PIC18F4520 PIC18F4523#  
PIC18F4525 PIC18F4539 PIC18F4550 PIC18F458 PIC18F4580  
PIC18F4585 PIC18F45J10 PIC18F4610 PIC18F4620 PIC18F4680 PIC18F4682# PIC18F4685 PIC18F46K20#  
PIC18F6310 PIC18F6390 PIC18F6410 PIC18F6490 PIC18F6520 PIC18F6525 PIC18F6527 PIC18F6585  
PIC18F65J10 PIC18F65J15 PIC18F6620 PIC18F6621 PIC18F6622  
PIC18F6627 PIC18F6680 PIC18F66J10 PIC18F66J15 PIC18F66J65 PIC18F6720 PIC18F6722 PIC18F67J10  
PIC18F67J60# PIC18F8310 PIC18F8390 PIC18F8410 PIC18F8490 PIC18F8520 PIC18F8525 PIC18F8527  
PIC18F8585 PIC18F85J10 PIC18F85J15 PIC18F8620 PIC18F8621  
PIC18F8622 PIC18F8627 PIC18F8680 PIC18F86J10 PIC18F86J15 PIC18F86J60# PIC18F86J65# PIC18F8720  
PIC18F8722 PIC18F87J10 PIC18F87J60# PIC18F96J65# PIC18F97J60# PIC18LF24J10# PIC18LF25J10#  
PIC18LF44J10# PIC18LF45J10#  
PIC24XXXX: PIC24FJ128GA006 PIC24FJ128GA008 PIC24FJ128GA010 PIC24FJ64GA006  
PIC24FJ64GA008 PIC24FJ64GA010 PIC24FJ96GA006 PIC24FJ96GA008 PIC24FJ96GA010  
PIC24HJ128GP206# PIC24HJ128GP506 PIC24HJ256GP206 PIC24HJ256GP610 PIC24HJ64GP206#  
PIC24HJ64GP210#  
dsPIC30FXX: dsPIC30F2010 dsPIC30F2010A dsPIC30F2011 dsPIC30F2012 dsPIC30F2020PS#  
dsPIC30F3010 dsPIC30F3011 dsPIC30F3012 dsPIC30F3013 dsPIC30F3014 dsPIC30F4011  
dsPIC30F4012 dsPIC30F4013 dsPIC30F5011 dsPIC30F5013 dsPIC30F5015  
dsPIC30F5016 dsPIC30F6010 dsPIC30F6010A dsPIC30F6011 dsPIC30F6011A  
dsPIC30F6012 dsPIC30F6012A dsPIC30F6013 dsPIC30F6013A dsPIC30F6014  
dsPIC30F6014A dsPIC30F6015  
dsPIC33FXX: dsPIC33FJ128GP706 dsPIC33FJ128GP708 dsPIC33FJ128MC706 dsPIC33FJ128MC708  
dsPIC33FJ256GP506 dsPIC33FJ256GP710 dsPIC33FJ256MC710 dsPIC33FJ64GP706#  
dsPIC33FJ64GP708# dsPIC33FJ64GP710# dsPIC33FJ64MC508# dsPIC33FJ64MC706#  
dsPIC33FJ64MC710#

上面的“\*”表示当前的芯片能支持调试,需要仿真头。“#”表示当前的芯片能支持,但还处在测试状态。