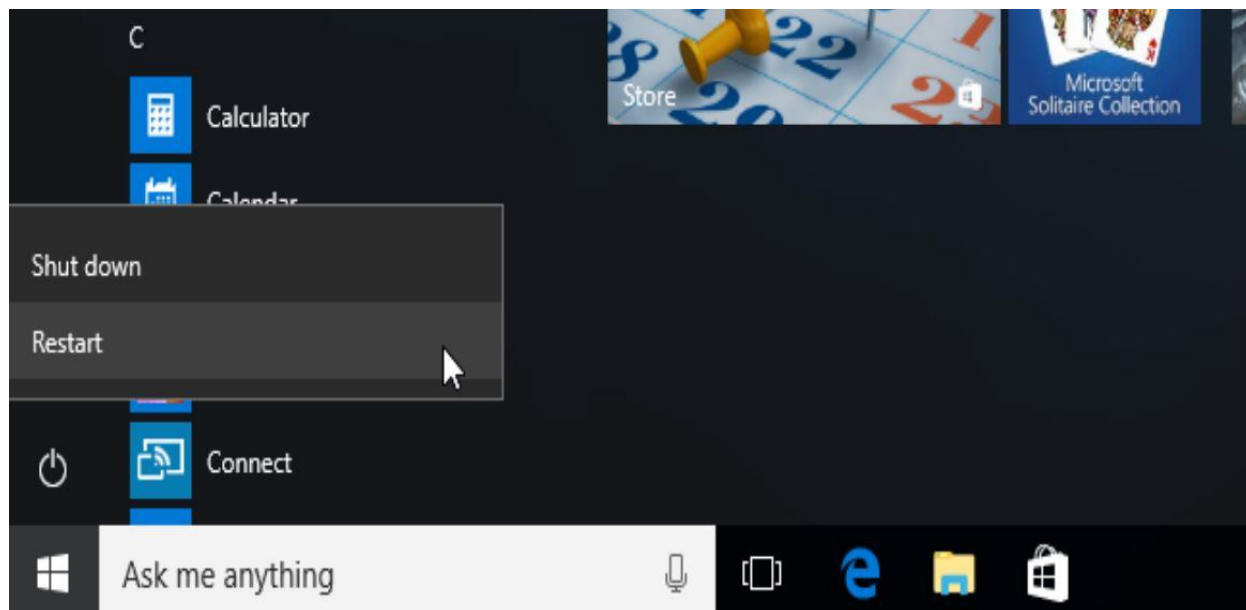


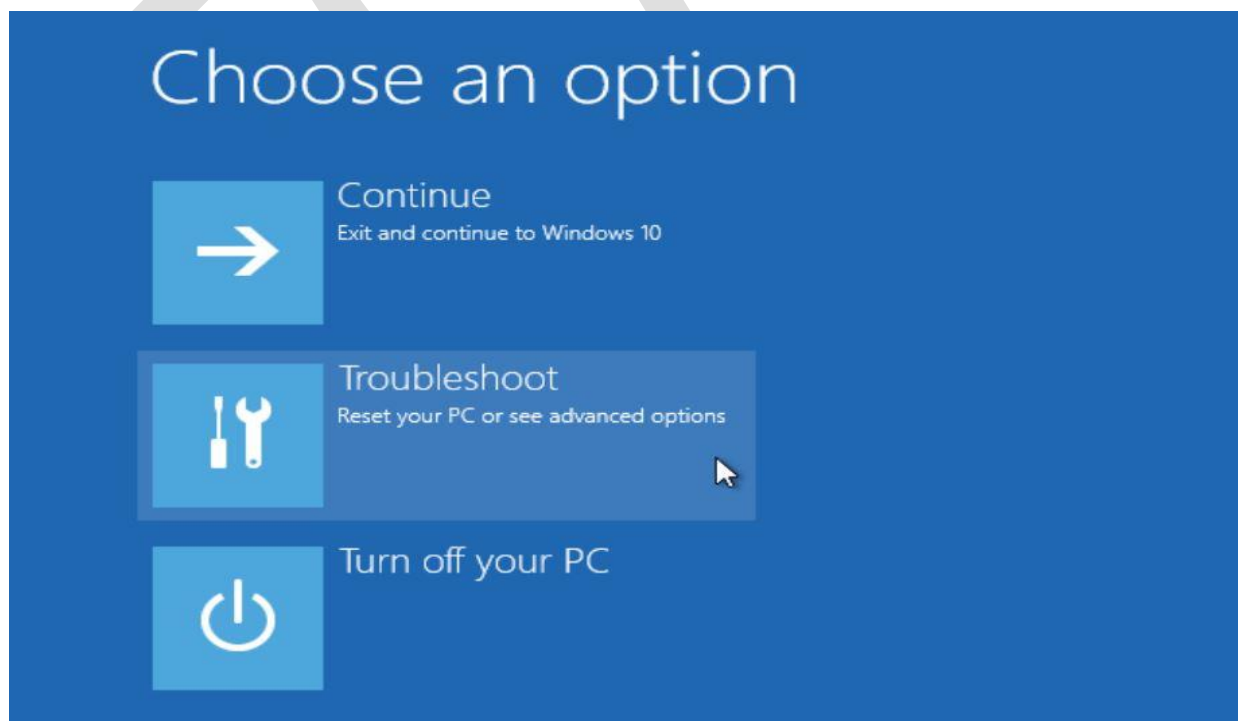
## آموزش استفاده از پروگرامر EEPROM پورت USB مدل EZP ورژن 2020

در ویندوز می بایست در ابتدا Driver Signature سیستم عامل را غیرفعال کنید.

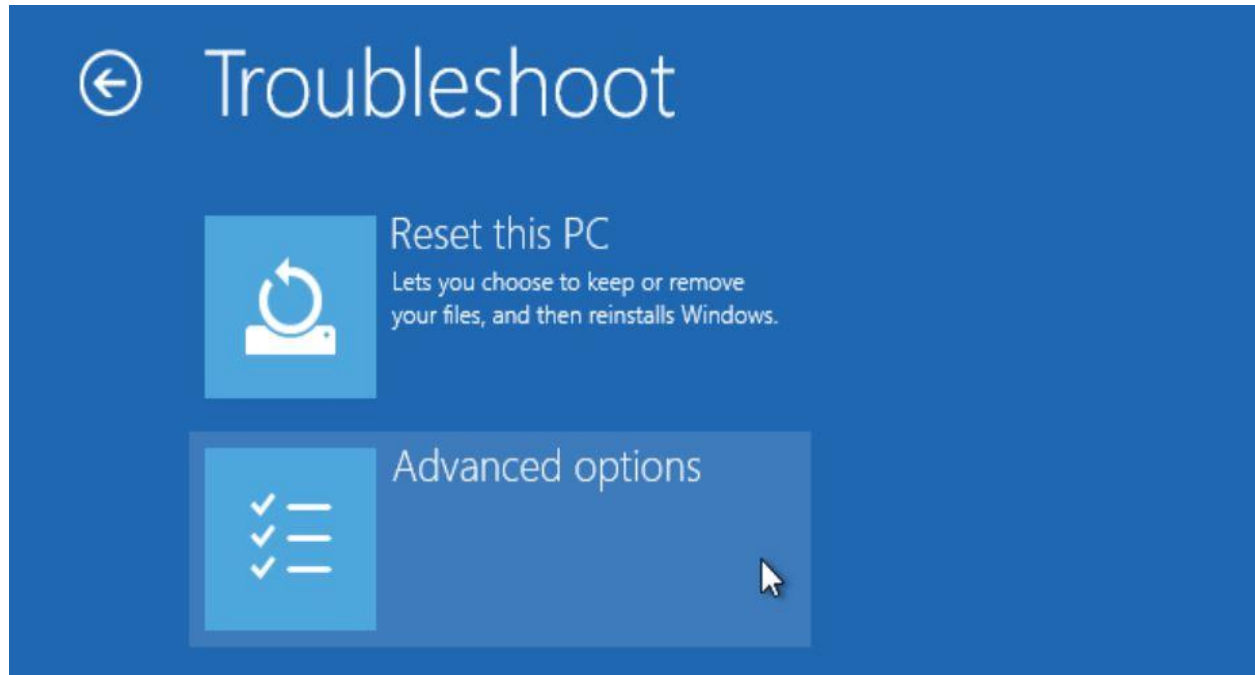
به همین منظور می بایست وارد قسمت **Option Boot Advanced** ویندوز شویم. در ابتدا دکمه **SHIFT** را گرفته و سپس بر روی دکمه **Restart** کلیک کنید.



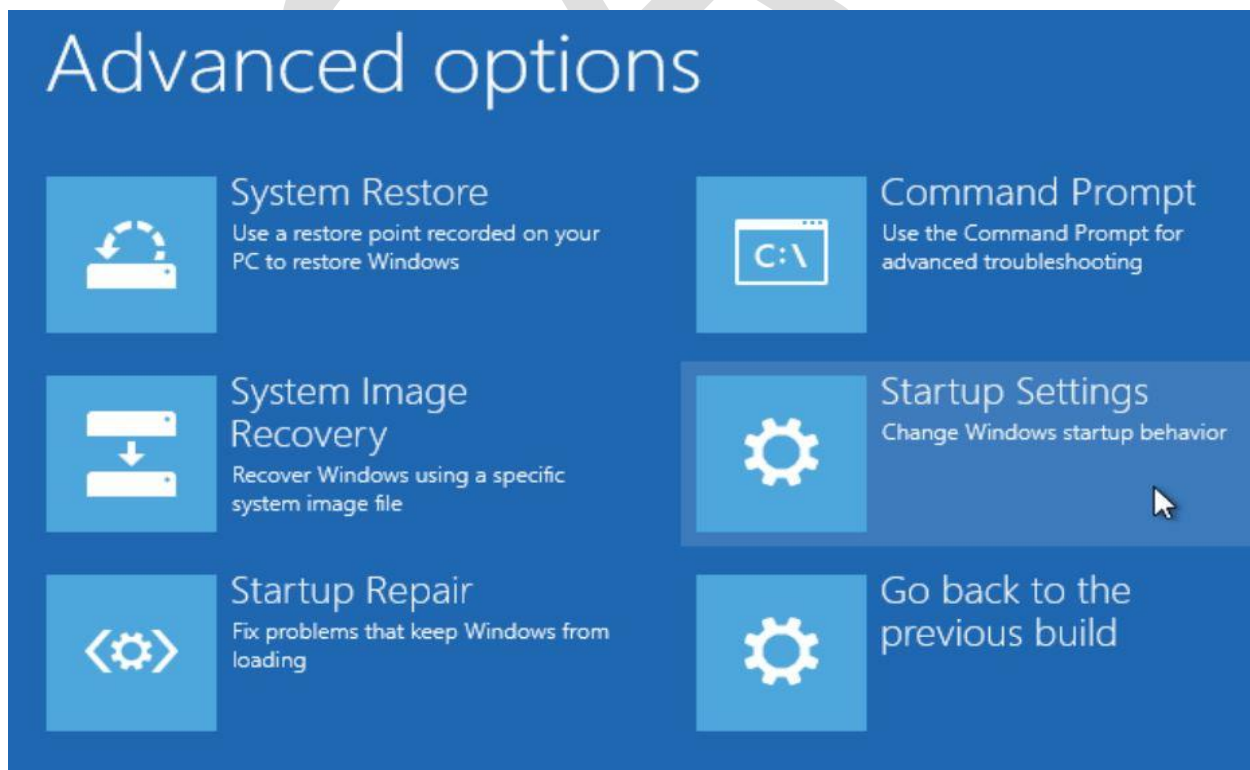
در صفحه جدید بر روی **Troubleshoot** کلیک کنید.



در صفحه جدید بر روی **options Advanced** کلیک کنید.



سپس بر روی **Settings Startup** کلیک کنید.



در این صفحه بر روی **Restart** کلیک کنید.

# Startup Settings

Restart to change Windows options such as:

- Enable low-resolution video mode
- Enable debugging mode
- Enable boot logging
- Enable Safe Mode
- Disable driver signature enforcement
- Disable early-launch anti-malware protection
- Disable automatic restart on system failure

Restart

در انتها از شما خواسته می شود که گزینه ای را از عدد یک تا عدد نه انتخاب کنید. شما گزینه 7 را با زدن دکمه 7 و یا F7 انتخاب کنید.

# Startup Settings

Press a number to choose from the options below:

Use number keys or functions keys F1-F9.

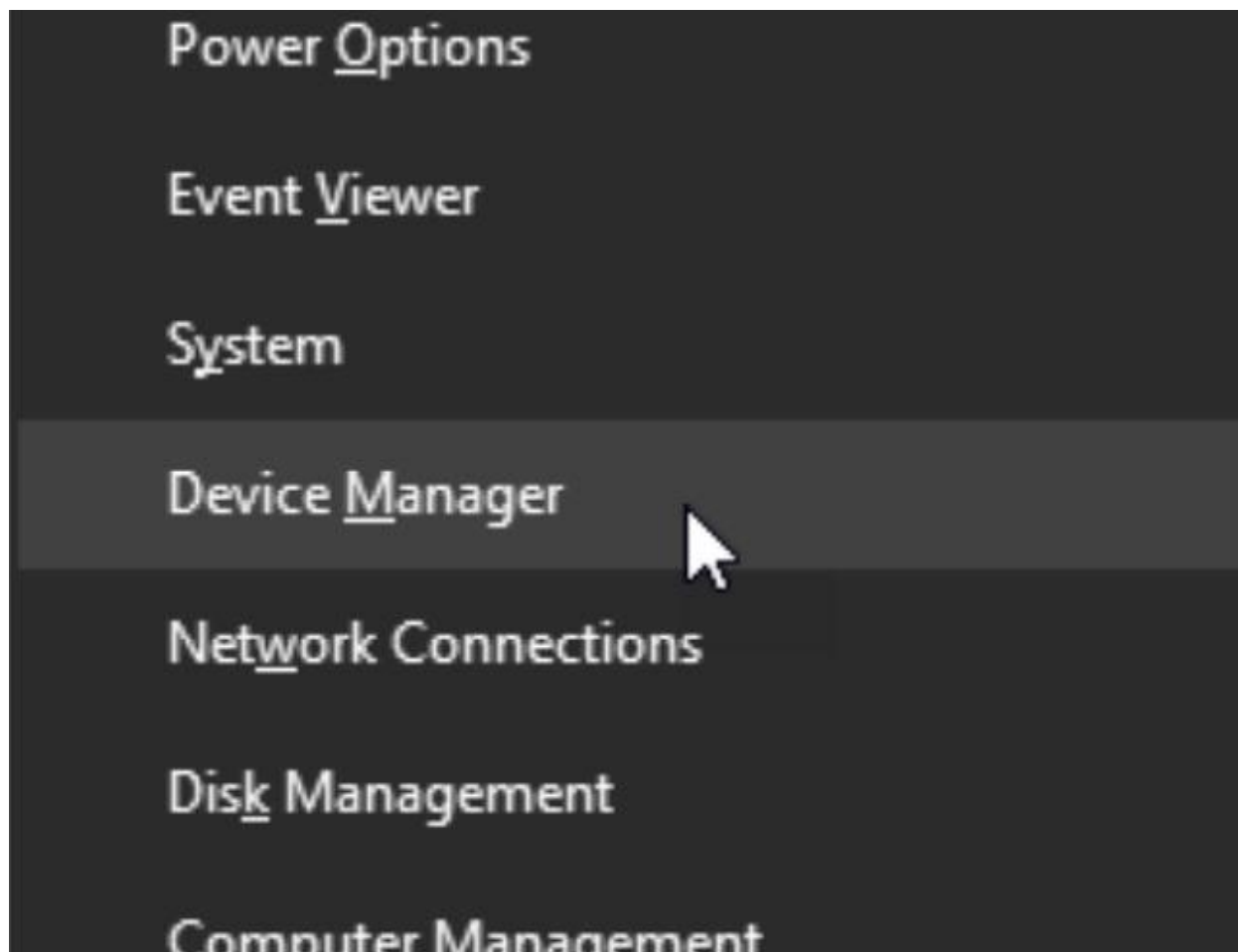
- 1) Enable debugging
- 2) Enable boot logging
- 3) Enable low-resolution video
- 4) Enable Safe Mode
- 5) Enable Safe Mode with Networking
- 6) Enable Safe Mode with Command Prompt
- 7) Disable driver signature enforcement
- 8) Disable early launch anti-malware protection
- 9) Disable automatic restart after failure

Press F10 for more options

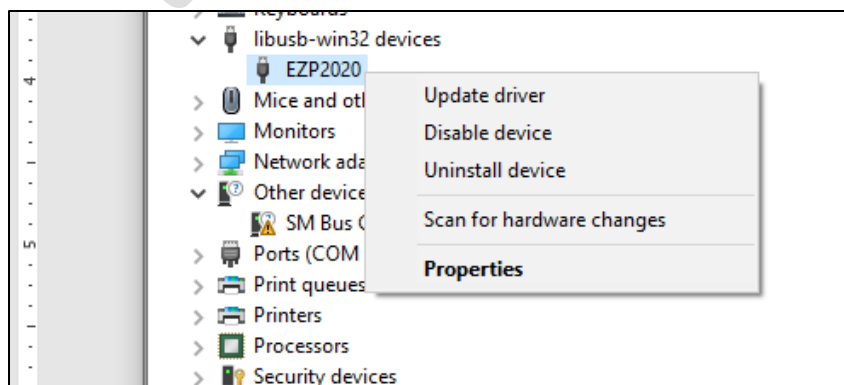
Press Enter to return to your operating system

بعد از ریستارت، در ابتدا پروگرامر را از طریق کابل USB به رایانه وصل کنید. روشن شدن چراغ POWER یعنی اینکه اتصال برقرار شده است، سپس دکمه ویندوز به همراه X را بزنید.

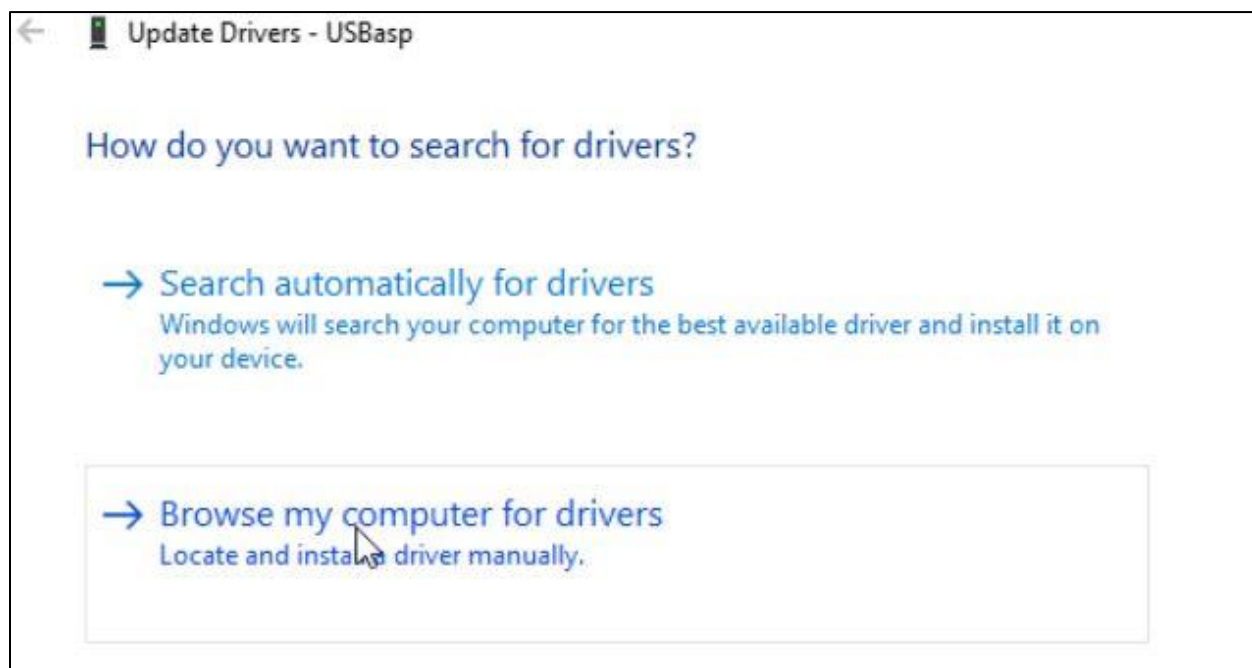
### نصب درایور پروگرامر بر روی رایانه



وارد **Manager Device** شوید. در صورتی که اتصال رایانه به پروگرامر برقرار باشد، می بایست چنین گزینه‌ای در لیست خود مشاهده کنید. بر روی آن کلیک راست کنید و بر روی **driver Update** کلیک کنید.



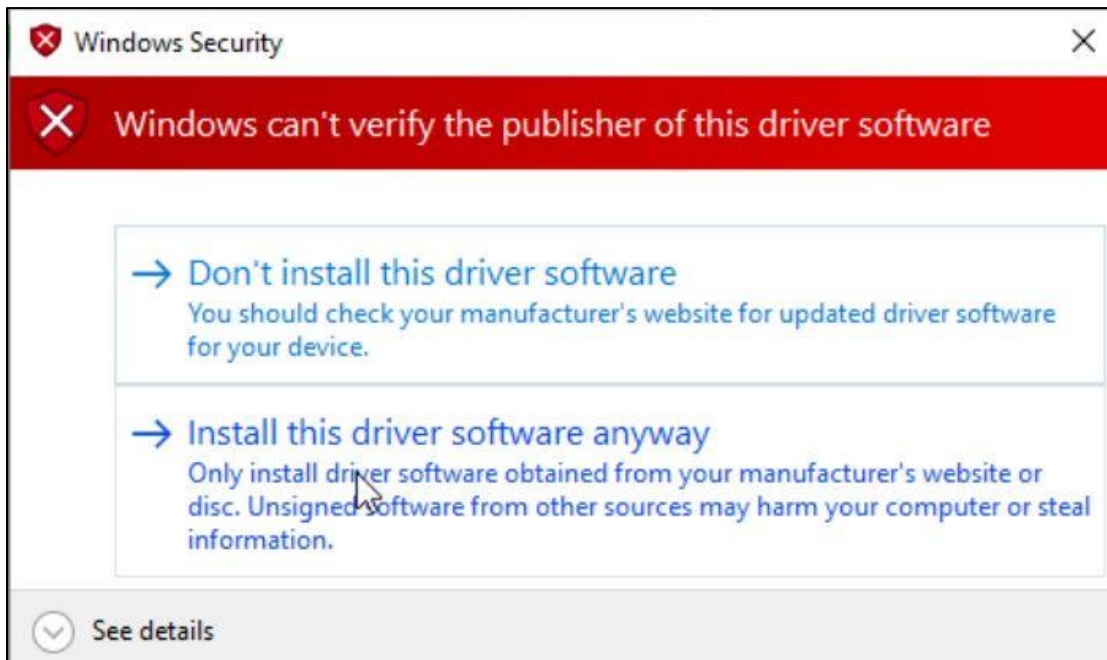
در صفحه جدید گزینه **Browse my computer for driver** را انتخاب کنید.



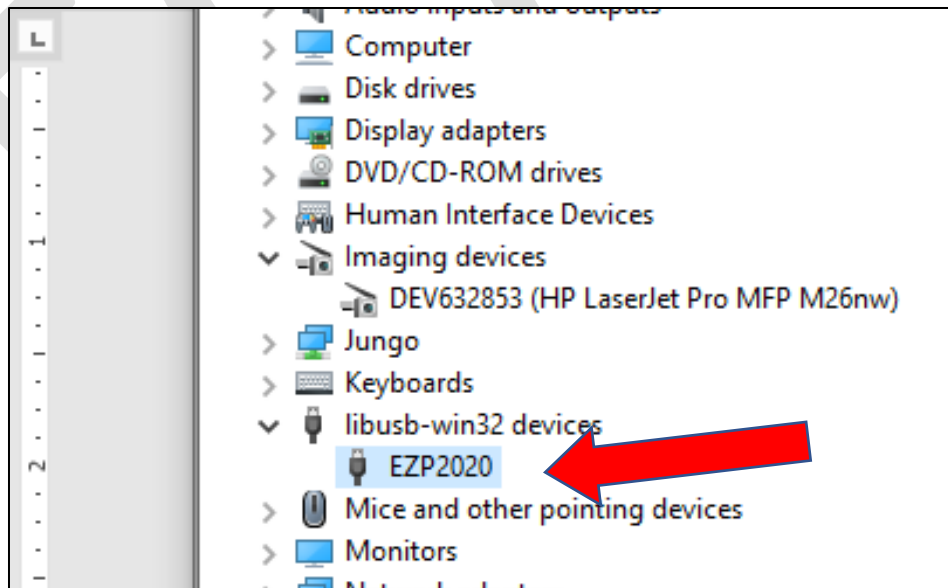
پس از این مرحله فایل درایور را که از صفحه کالا در سایت دانلود نموده اید را انتخاب نمایید تا عملیات نصب انجام گردد.

Name	Date modified	Type	Size
Driver	2021-02-06 5:02 PM	File folder	
CH375DLL.DLL	2015-12-04 7:50 PM	Application extension	12 KB
EZP2020.Dat	2020-08-23 4:26 PM	DAT File	113 KB
EZP2020	2021-02-06 5:02 PM	Application	2,191 KB
EZP2020	2022-12-03 11:56 AM	Configuration settings	1 KB
EZP2020高速编程器用户手册	2020-09-08 9:46 AM	Microsoft Edge PDF Document	2,849 KB
SV00xISPDLL.dll	2018-04-12 9:52 AM	Application extension	116 KB
WIN8 WIN10 install driver	2018-12-13 10:08 AM	Microsoft Edge PDF Document	181 KB
WIN8 WIN10驱动安装说明	2019-05-09 6:41 PM	Microsoft Word 97 - 2003 Document	1,507 KB
驱动安装方法(必看)	2020-09-08 10:02 AM	Microsoft Word Document	537 KB

در تصویر زیر بر روی گزینه دوم کلیک کرده و مراحل نصب درایور را تمام کنید .

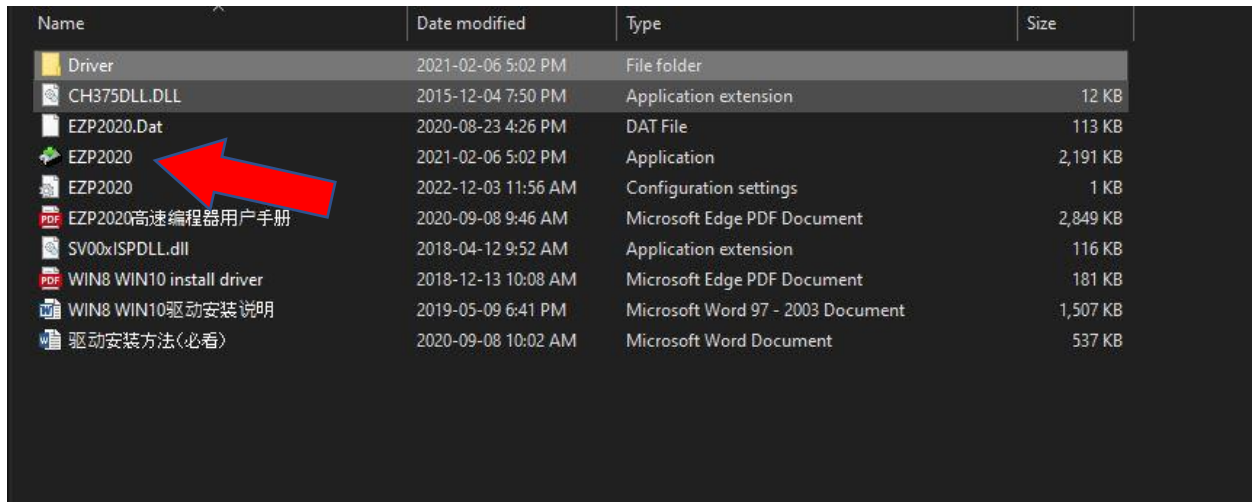


در صورتی که تمامی مراحل را به درستی انجام داده و در اتصال فیزیکی پروگرامر به رایانه مشکلی وجود نداشته باشد، نام درایور شما تغییر کرده و علامت زرد رنگ آن حذف می‌شود. می‌بایست نام دستگاه به اینصورت برای شما نمایش داده شود.



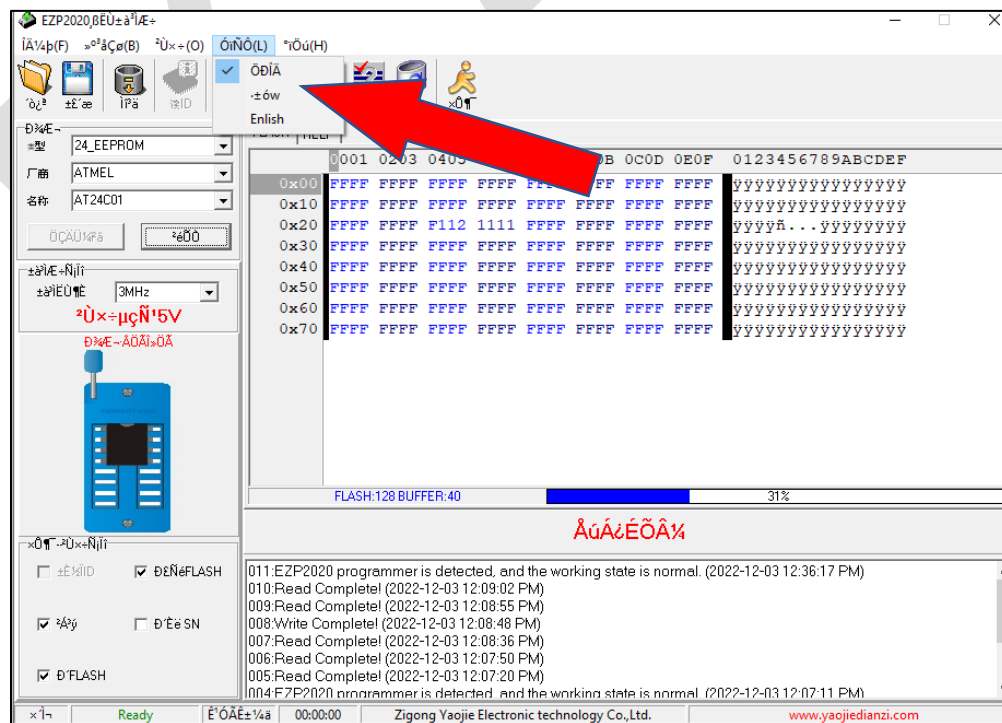


پس از انجام مراحل فوق به داخل فایل دانلود شده از صفحه کالا در سایت مراجعه نموده و نرم افزار EZP2020 را اجرا نمایید . (لازم به ذکر می باشد که این نرم افزار نیازی به نصب ندارد)



**نکته**

در صورتی برای بار اول نرم افزار را اجرا نموده و شکلی مانند زیر باز شد از بخش مشخص شده زبان را بر روی English تنظیم نمایید



پس از انجام تمامی مراحل فوق پروگرامر آماده استفاده می باشد

EZP2020 high speed programmer

File(F) Buffer(B) Operation(O) Language(L) Help(H)

Open Save Fill ID Read Write Verify Bank ERASE AUTO

Chip  
类型 24\_EEPROM  
厂商 ATMEL  
名称 AT24C01  
Detection Find

Hardware Options  
Speed 3MHz  
Operating Voltage 5V  
Chip placement

AUTO-Options  
 CMP.ID  Verify FLASH  
 Erase  Write SN  
 Write FLASH

FLASH HELP

	0001	0203	0405	0607	0809	0A0B	0C0D	0E0F	0123456789ABCDEF
0x00	FFFF	FFFF	FFFF	FFFF	FFFF	FFFF	FFFF	FFFF	YYYYYYYYYYYYYYYY
0x10	FFFF	FFFF	FFFF	FFFF	FFFF	FFFF	FFFF	FFFF	YYYYYYYYYYYYYYYY
0x20	FFFF	FFFF	FFFF	FFFF	FFFF	FFFF	FFFF	FFFF	YYYYYYYYYYYYYYYY
0x30	FFFF	FFFF	FFFF	FFFF	FFFF	FFFF	FFFF	FFFF	YYYYYYYYYYYYYYYY
0x40	FFFF	FFFF	FFFF	FFFF	FFFF	FFFF	FFFF	FFFF	YYYYYYYYYYYYYYYY
0x50	FFFF	FFFF	FFFF	FFFF	FFFF	FFFF	FFFF	FFFF	YYYYYYYYYYYYYYYY
0x60	FFFF	FFFF	FFFF	FFFF	FFFF	FFFF	FFFF	FFFF	YYYYYYYYYYYYYYYY
0x70	FFFF	FFFF	FFFF	FFFF	FFFF	FFFF	FFFF	FFFF	YYYYYYYYYYYYYYYY

FLASH:128 BUFFER:0 0%

Batch write

012:Read Complete! (2022-12-03 1:05:23 PM)  
011:EZP2020 programmer is detected, and the working state is normal. (2022-12-03 12:36:17 PM)  
010:Read Complete! (2022-12-03 12:09:02 PM)  
009:Read Complete! (2022-12-03 12:08:55 PM)  
008:Write Complete! (2022-12-03 12:08:48 PM)  
007:Read Complete! (2022-12-03 12:08:36 PM)  
006:Read Complete! (2022-12-03 12:07:50 PM)  
005:Read Complete! (2022-12-03 12:07:20 PM)

State: Ready Use time: 00:00:00 Zigong Yaojie Electronic technology Co.,Ltd. www.yaojiedianzi.com