

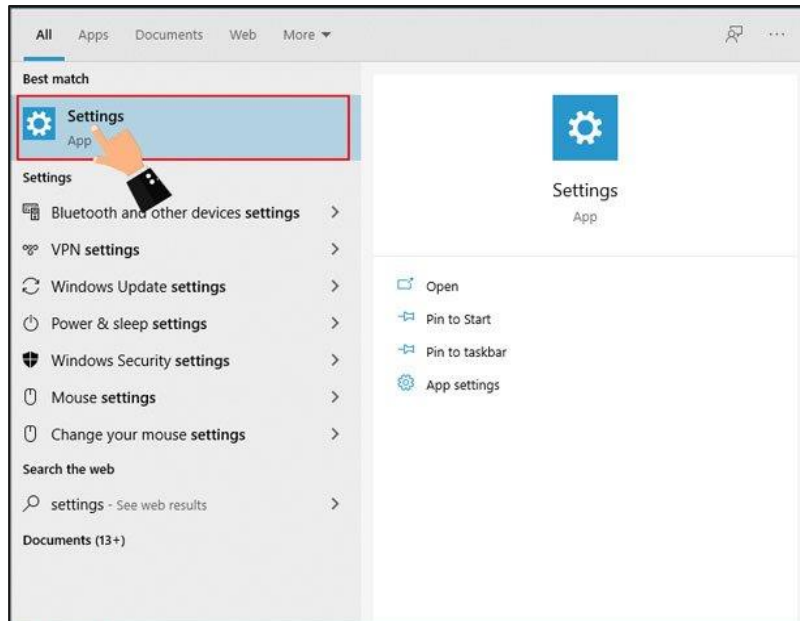
# نحوه استفاده از دوربین ( آندوسکوپ ) بر روی ویندوز های 32 و 64 بیتی

**این آموزش بر روی ویندوز 10 نسخه 64 بیتی می باشد.**

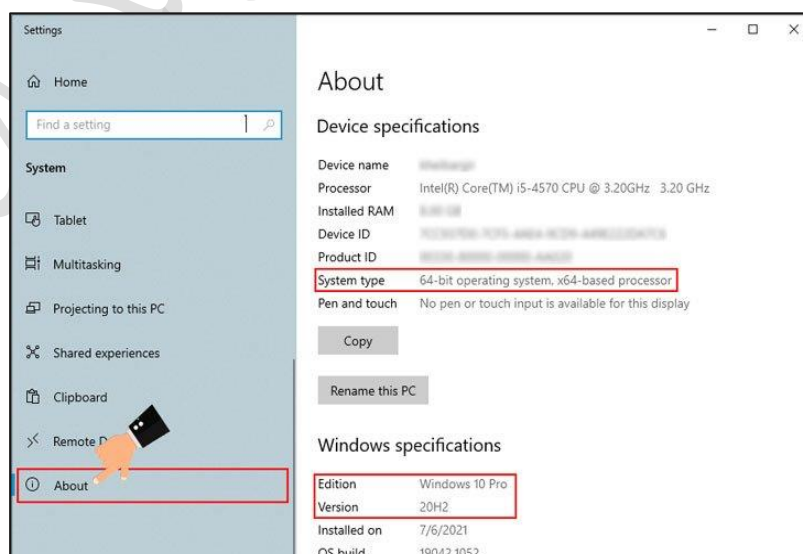
جهت استفاده از دوربین آندوسکوپ بر روی سیستم های ویندوزی مراحل زیر را انجام دهید.

**مرحله 1:** از ورژن ویندوز خود را مطلع شوید که آیا 32 بیتی میباشد یا 64 بیتی .

- از طریق باکس جستجو موجود در پنجره ویندوز عبارت **Settings** را جستجو کرده و وارد صفحه تنظیمات کامپیوتر خود شوید.



- حال در صفحه جدیدی که به شما نشان داده میشود به سمت پایین اسکرول کرده و از میان منوهای موجود در سمت چپ صفحه، منو **About** را انتخاب نمایید. خواهید دید که تمامی اطلاعات مورد نیاز درباره ویندوز کامپیوتر شما از جمله ورژن و بیت آن قابل مشاهده است.

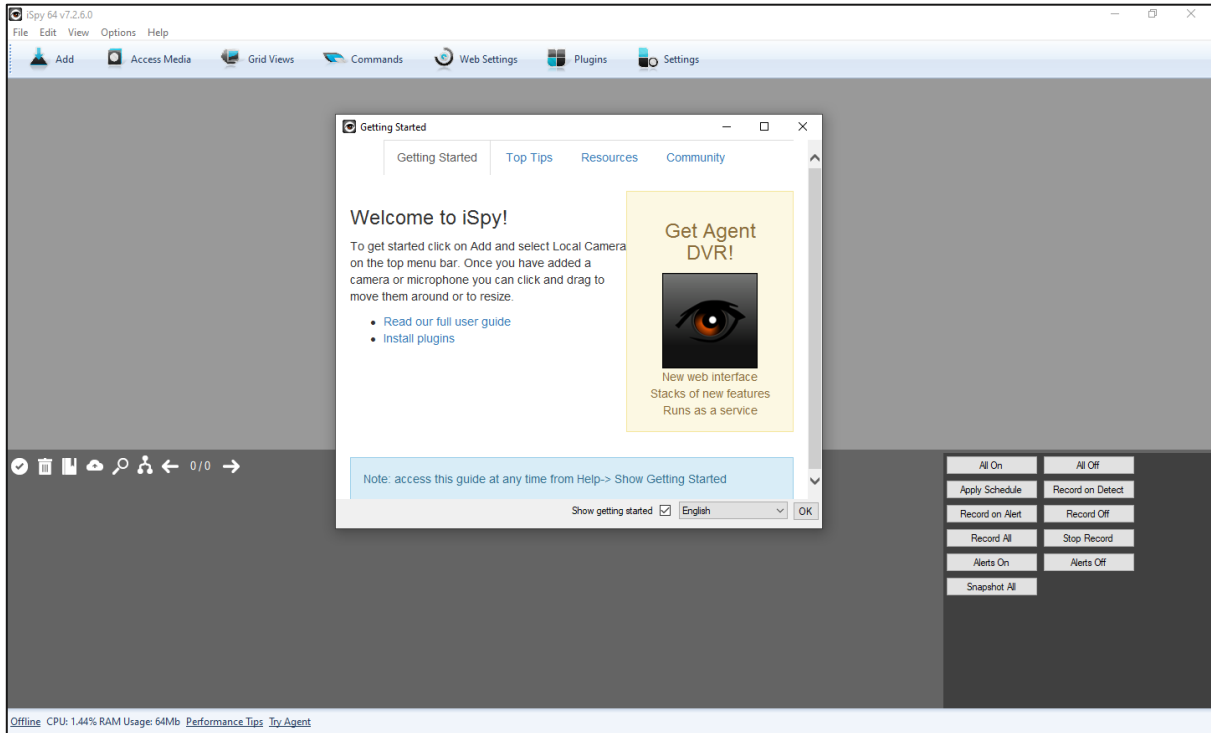


در اینجا ویندوز انتخابی از نوع ویندوز 10 و ورژن 64 بیتی می باشد که در داخل کادر قابل مشاهده است

**مرحله 2 -** پس از مشخص شدن ورژن ویندوز خود اقدام به دانلود نرم افزار iSpy متناسب با ورژن ویندوز خود نمایید

توجه: این نرم افزار را می توانید از صفحه محصول در سایت ECA دانلود نمایید

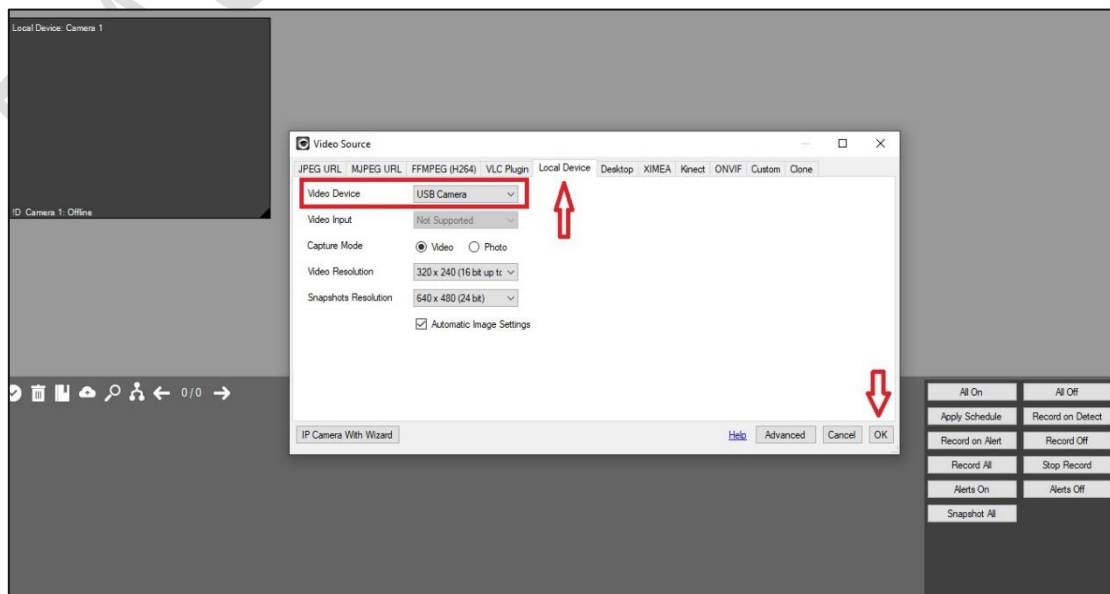
**مرحله 3 -** نرم افزار را بر روی ویندوز نصب نمایید.



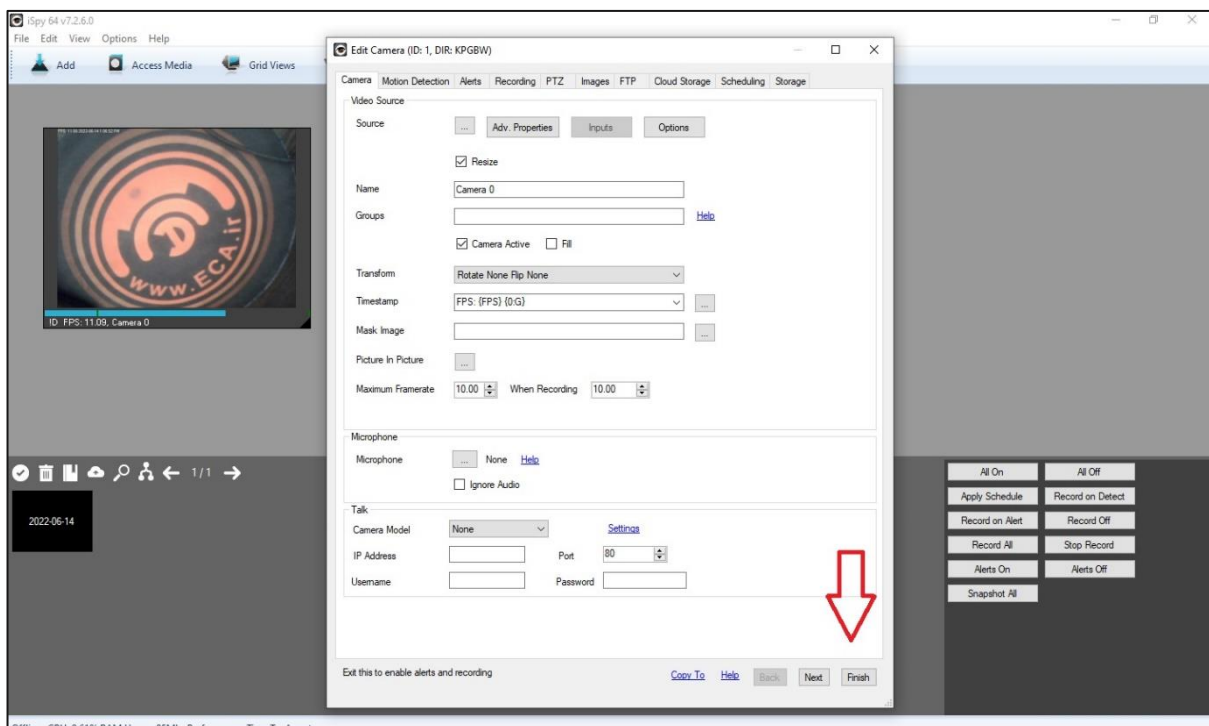
**مرحله 4 -** دوربین آندوسکوپ خود را به کامپیوتر متصل نمایید.

**مرحله 5 -** گزینه Add را در نوار بالای نرم افزار انتخاب نمایید. در لیست باز شده گزینه local camera را انتخاب نمایید

**مرحله 6 -** در این مرحله در سربرگ local Device حالت Video Device را در حالت USB قرار داده و ok را بزنید. تنظیمات اولیه این بخش را تغییر ندهید



مرحله 7 - در این مرحله کافی است که در صفحه باز شده بر روی دکمه finish کلیک کرده و از بخش تنظیمات خارج شوید .



مجموعه الکترونیک ECA