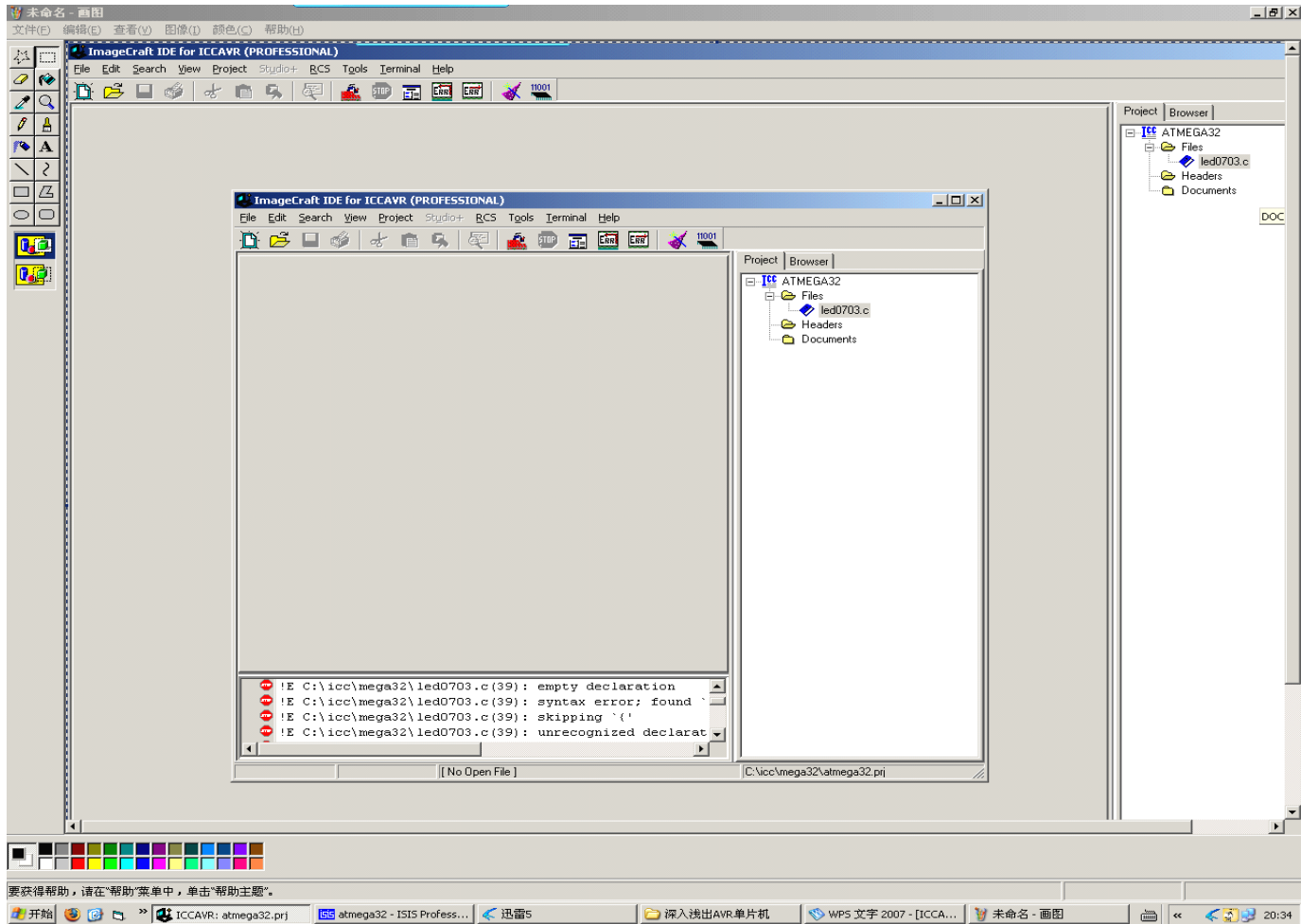


ICCAVR 的基本使用图解

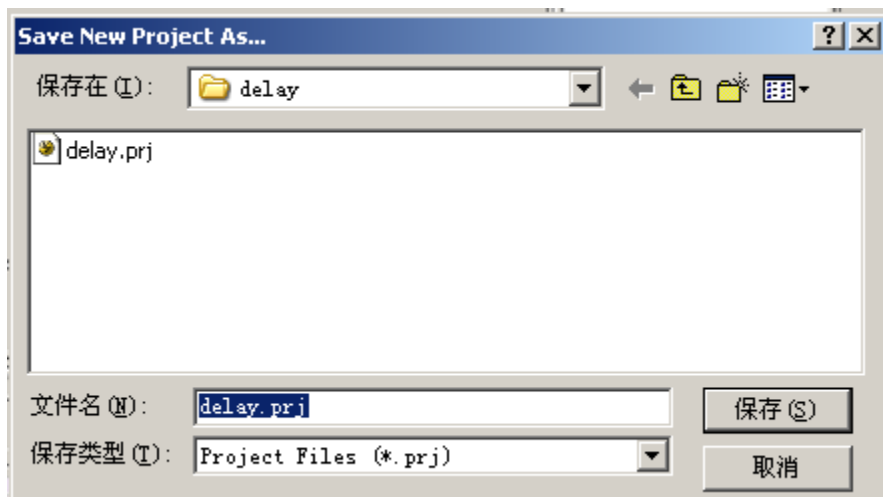
1、打开 ICCAVR


用鼠标双击桌面快捷方式 。就可以弹出 ICCAVR 主界面。

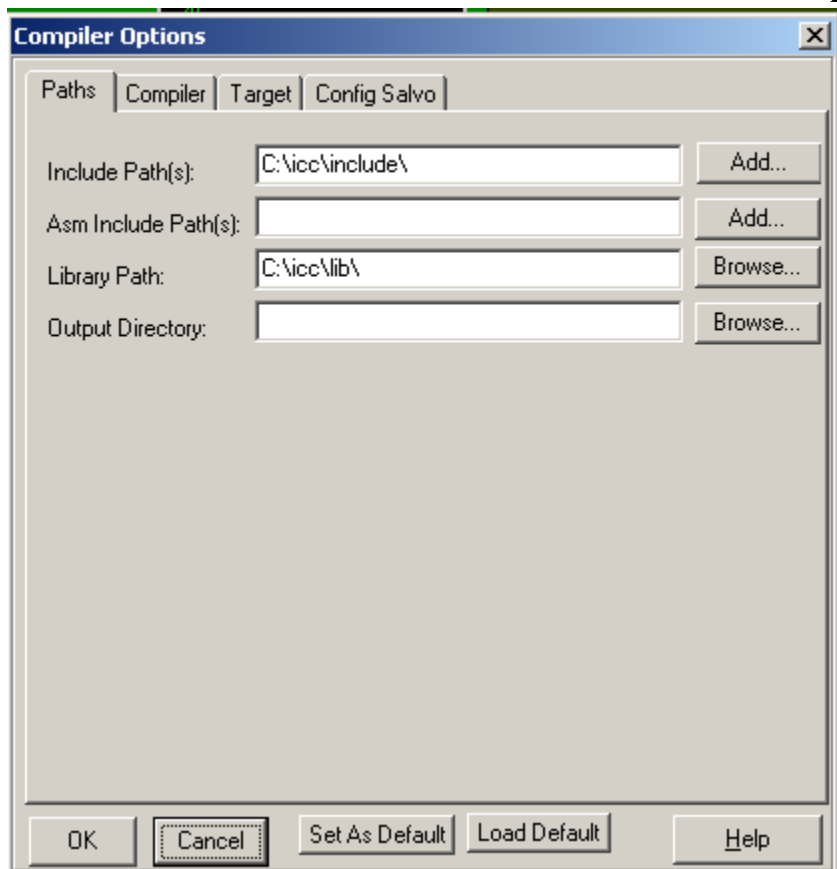


2、新建工程

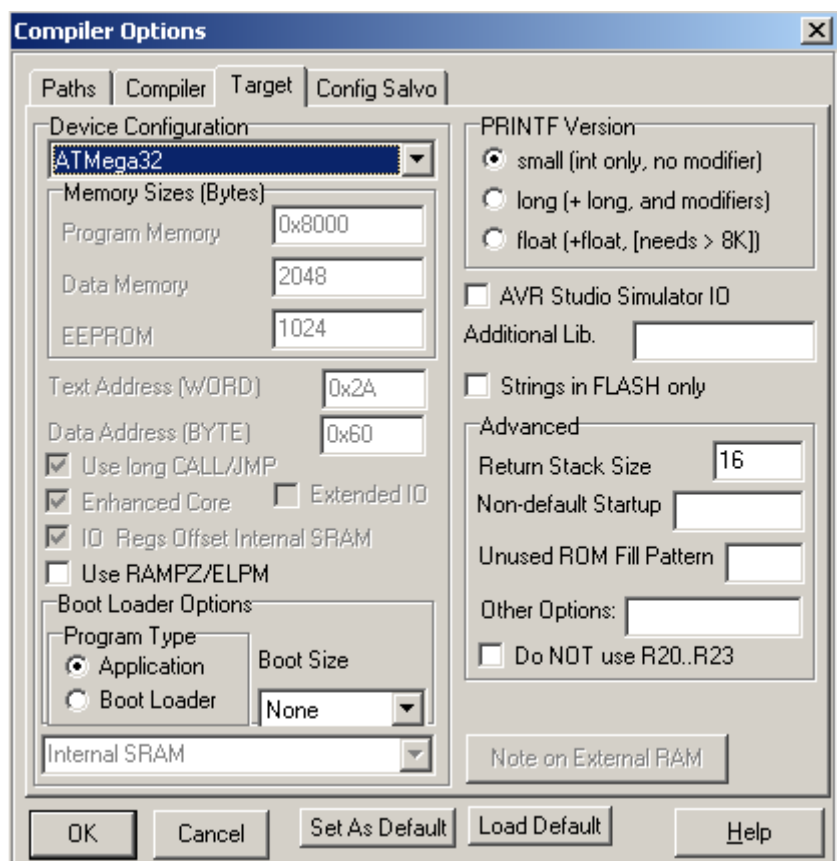
1)、单击 **project** 菜单下的 **new** 选项，在弹出的 **save new project as.....**填写好工程名称并保存。工程管理器中将列出新建工程。



2)、单击  Project Options... 按钮，弹出的 “compiler options”。




在 **paths** 选项中 **output directory** 中点击 **browser** 指定到我们新建工程目录下。



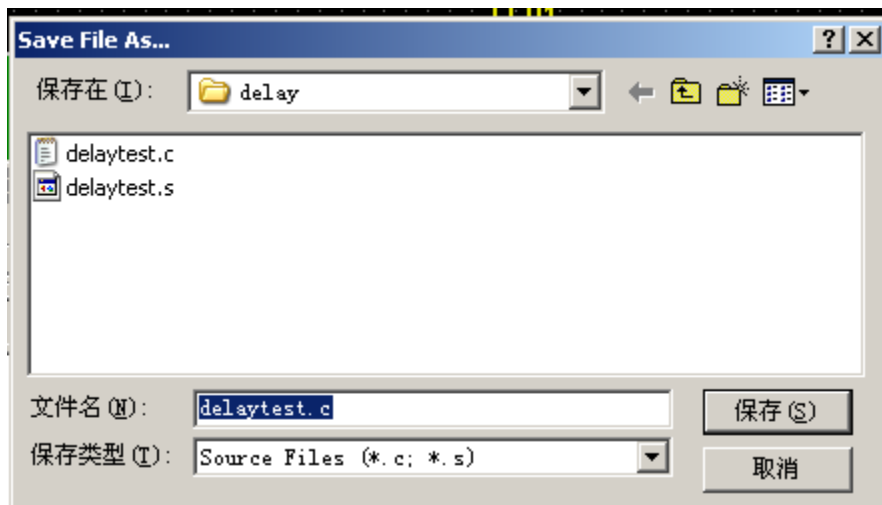
在 **target** 选项中的 **device configuration** 下拉单中选择 **AVR** 单片机型号。

然后点击 **ok** 按钮退出。

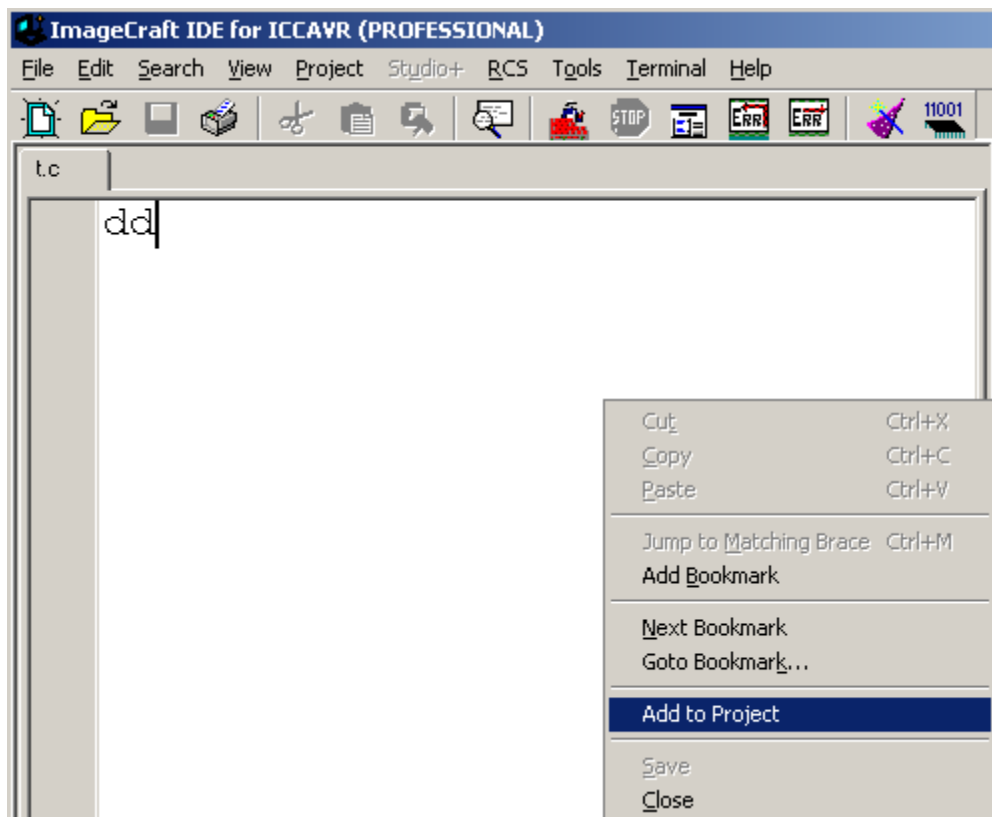
3、新建一个 C 文件，并将它保存到工程中

1) 点击  **New File** 按钮，将弹出一个空白文本。输入我们的程序。

2) 点击  **Save File** 按钮，在弹出的 **savefile as.....** 的 **文件名 (N):** 中输入以 **.c** 为后缀的文件名，点击保存按钮。






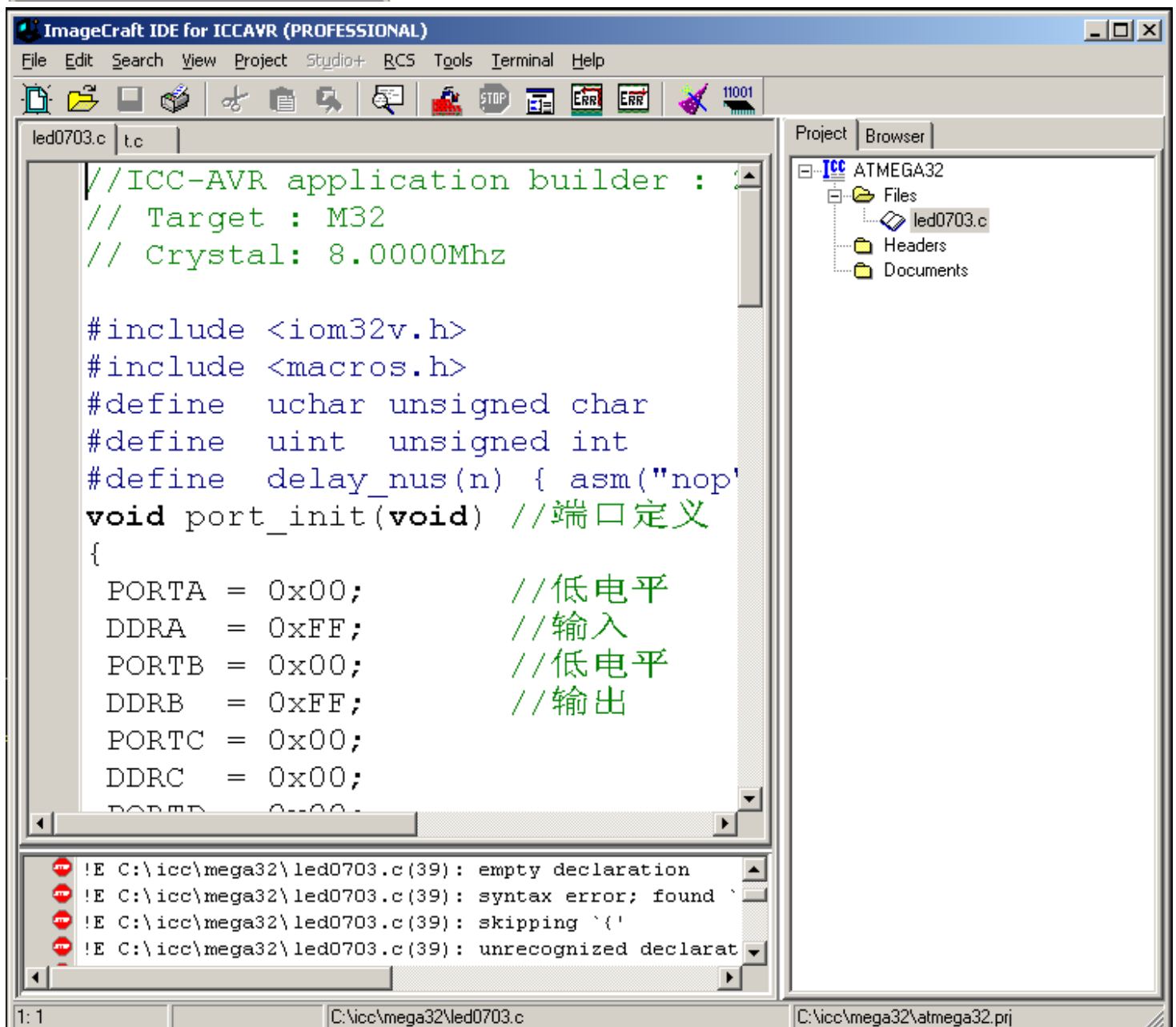
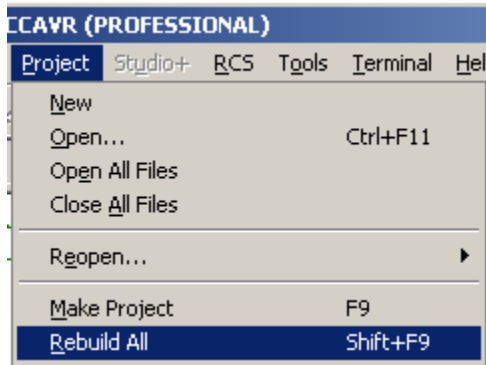
3) 在工作区右键选择  **Add to Project** 把程序文本添加到工程中。




4) 、程序的编译。

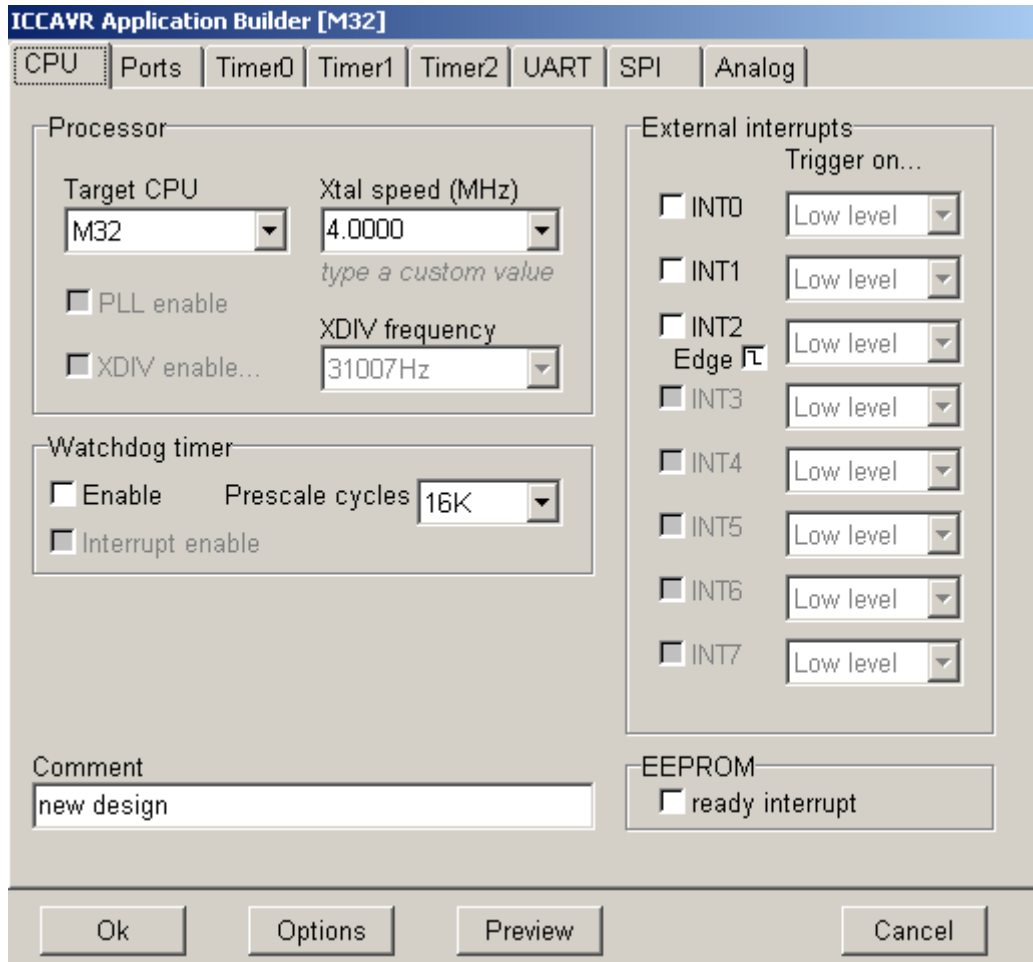
<http://blog.ednchina.com/pa2792/>

把程序写进.C文档中。点击 **project** 下的 **rebuild all**，对程序进行编译。之后对文档做修改后可以点击  **Build Project** 对程序重新编译。用  **Go To First Error** 和  **Go To Next Error** 查找编译中出现的错误。

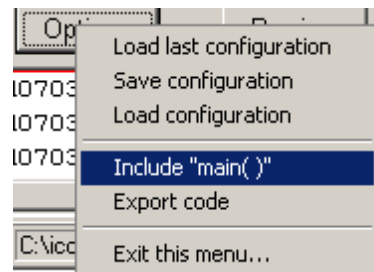
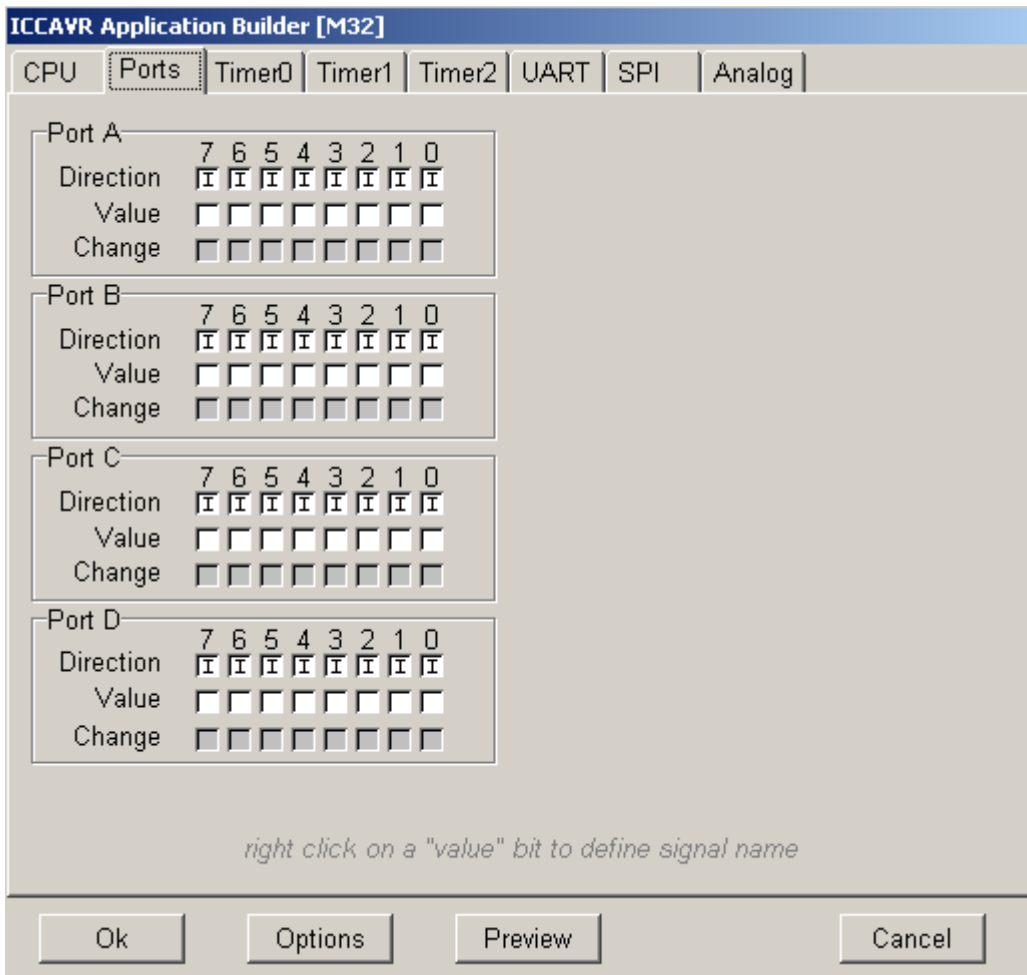


5) 可以利用 **ICCAVR** 的程序生成向导功能生成程序格式。点击  Application Builder... 在弹出选项对话框。

(1) 在 **cpu** 选项 **target cpu** 下选择 **avr** 单片机型号，在 **xtal speed(MHz)**下选择晶振的工作频率。



(2) 在 **ports** 下设定 **IO** 口。



(3) 点击 **options** 选项，选择 **include “main ()”**

(4) 点击 **ok** 生成标准文档格式。