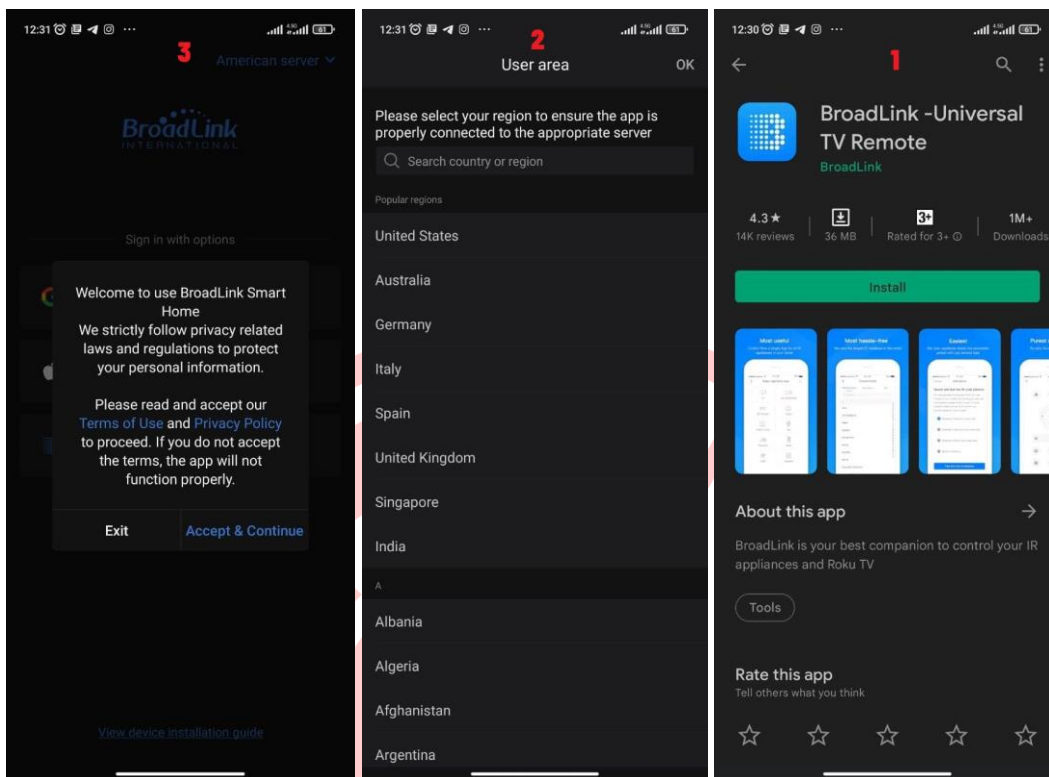
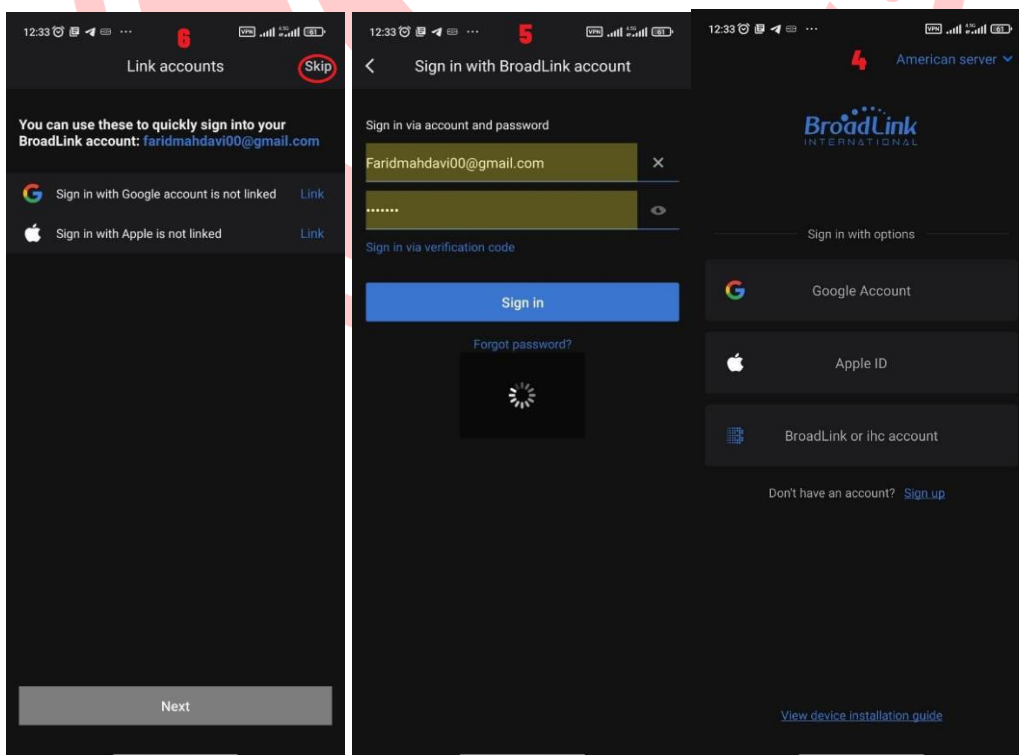


آموزش اتصال به پریز هوشمند وای فای BroadLink مدل SP4L

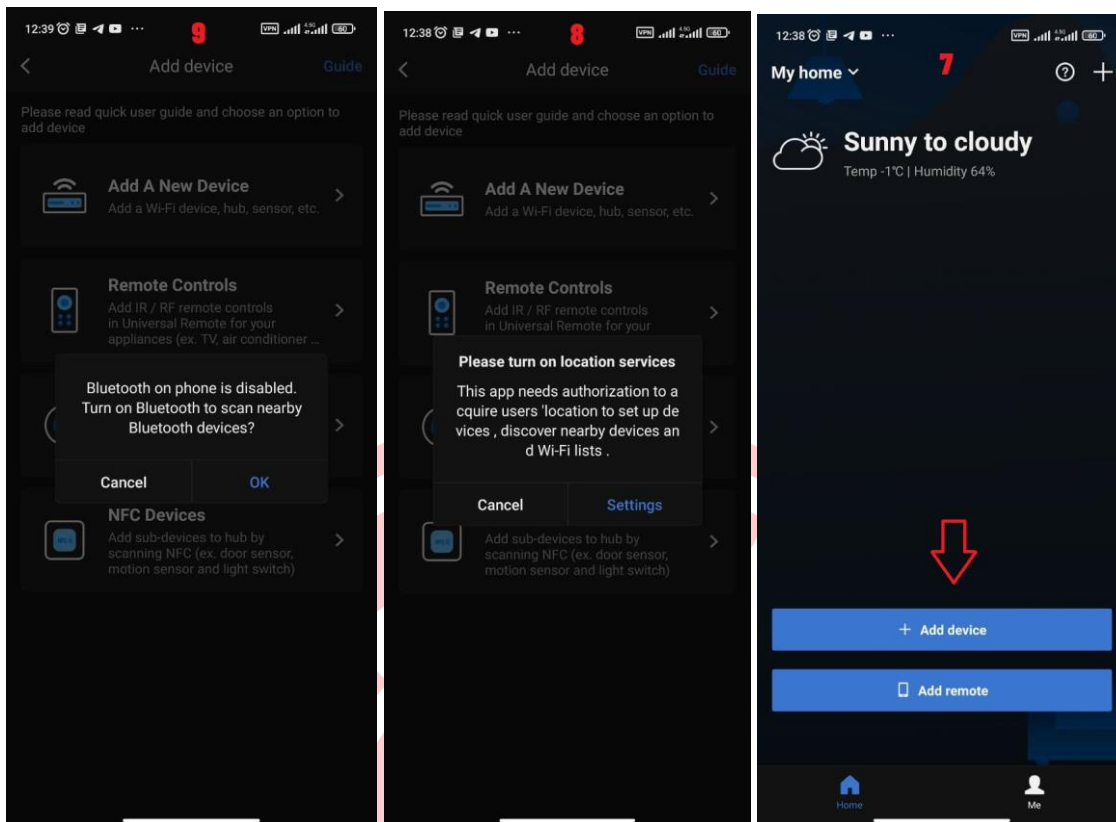
1- ابتدا اپلیکیشن BroadLink از طریق گوگل پلی یا لینک داخل سایت ECA دانلود کنید.



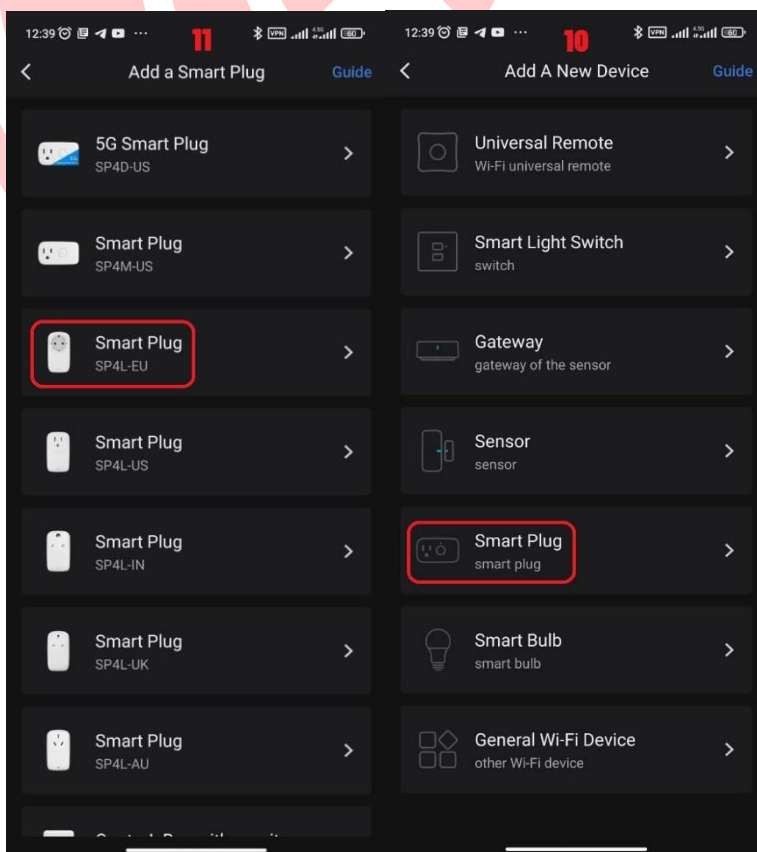
2- وارد برنامه BroadLink شده و با اکانت جمیل خود در برنامه ثبت نام کنید



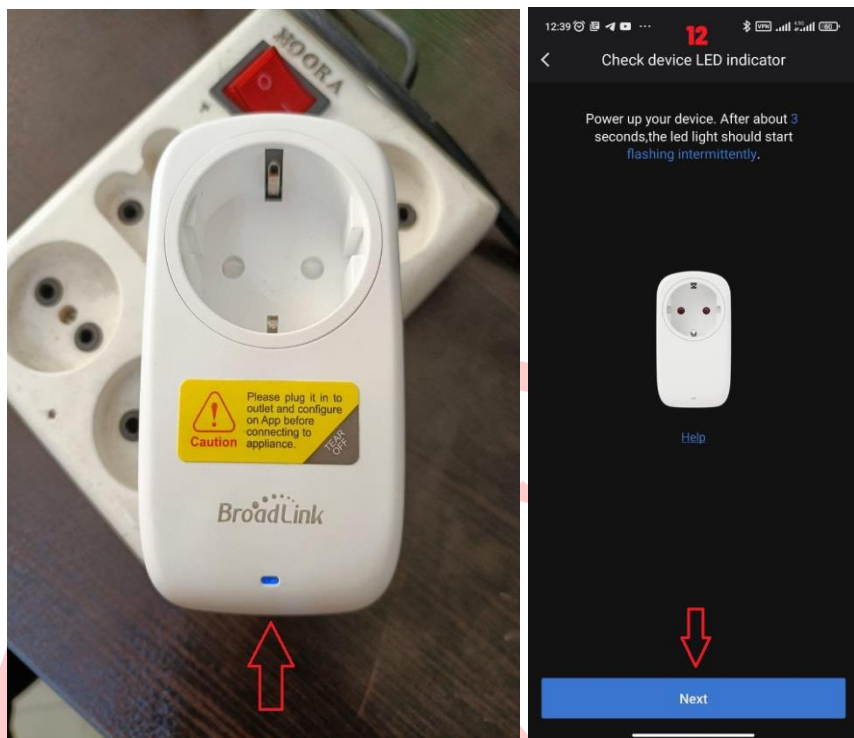
3- در صفحه اصلی برنامه گزینه add device انتخاب کرده و سپس بلوتوث و لوکیشن گوشی خود را روشن کنید



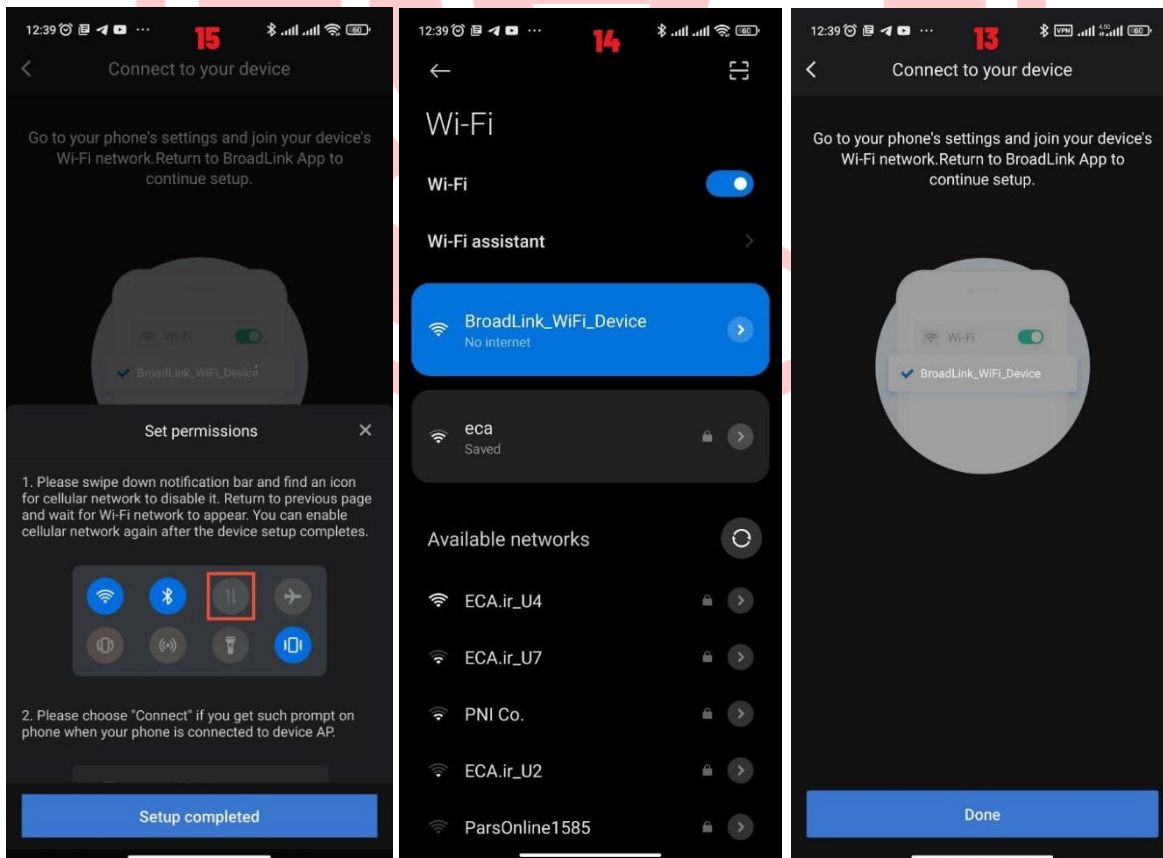
4- در این بخش add a new Device انتخاب کرده و سپس Smart Plug انتخاب کنید و روی مدل SP4L کلیک کنید.



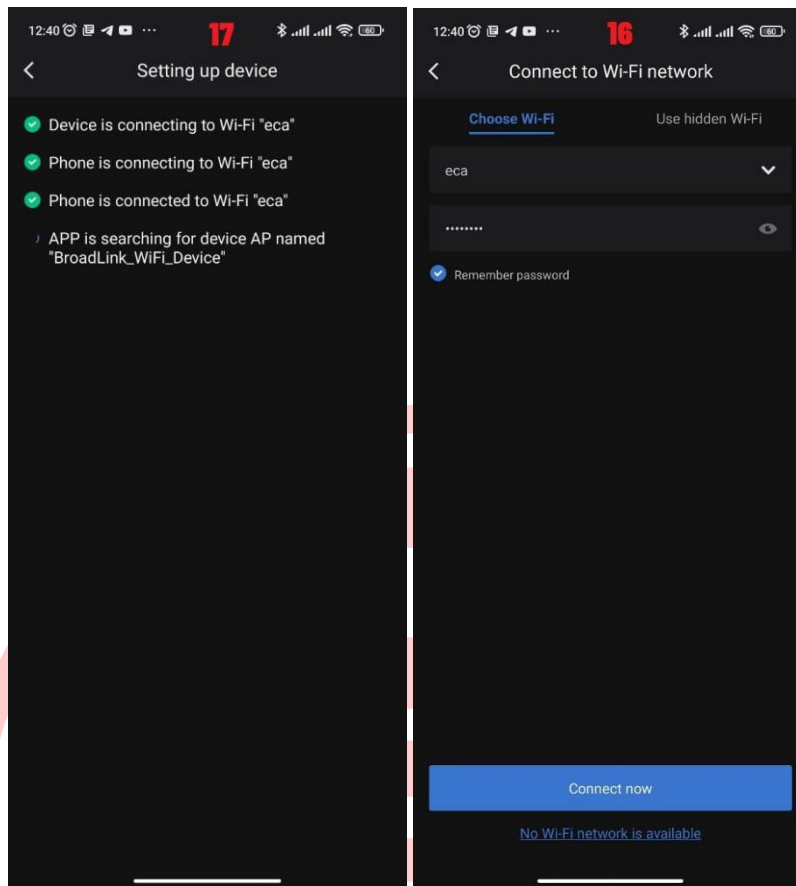
5- در مرحله بعدی چراغ پریز باید در حالت چشمک زدن تند باشد (در صورتی که پریز در این حالت نیست، 5 ثانیه دکمه زیر پریز نگه داشته تا پریز هوشمند به حالت Configuration درآید)



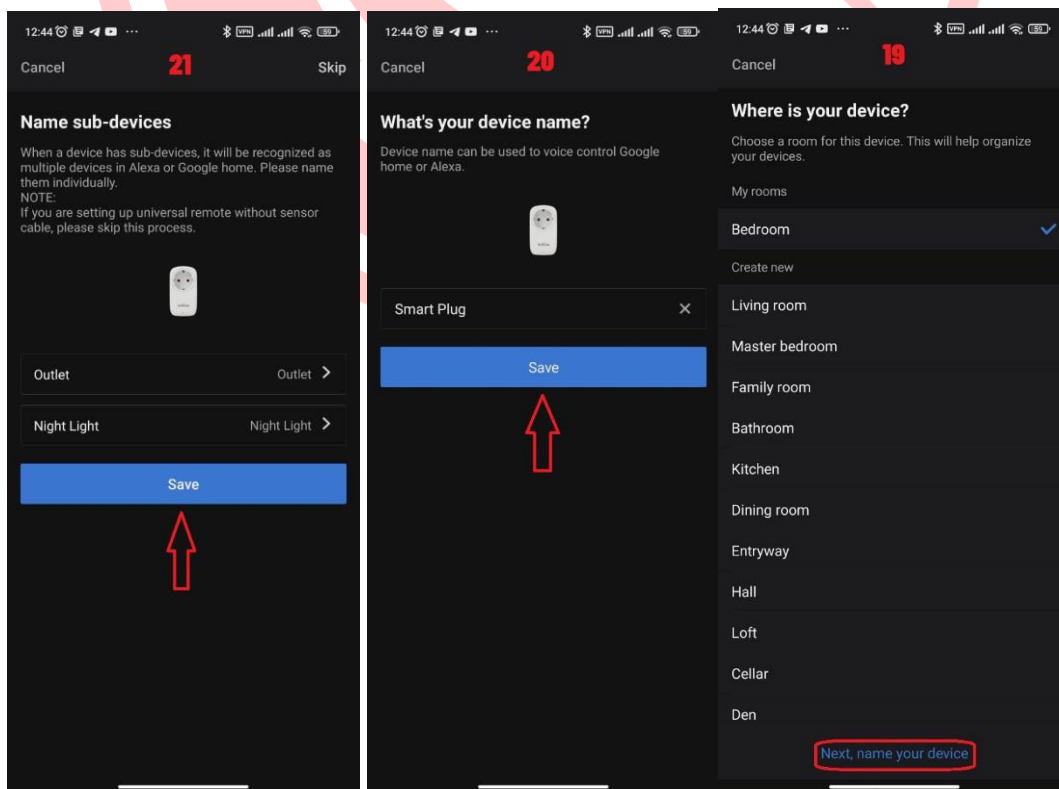
6- گزینه Next انتخاب کرده و در این مرحله ابتدا باید از طریق wifi به دستگاه وصل شوید (دقت کنید اینترنت همراه گوشی خاموش باشد)

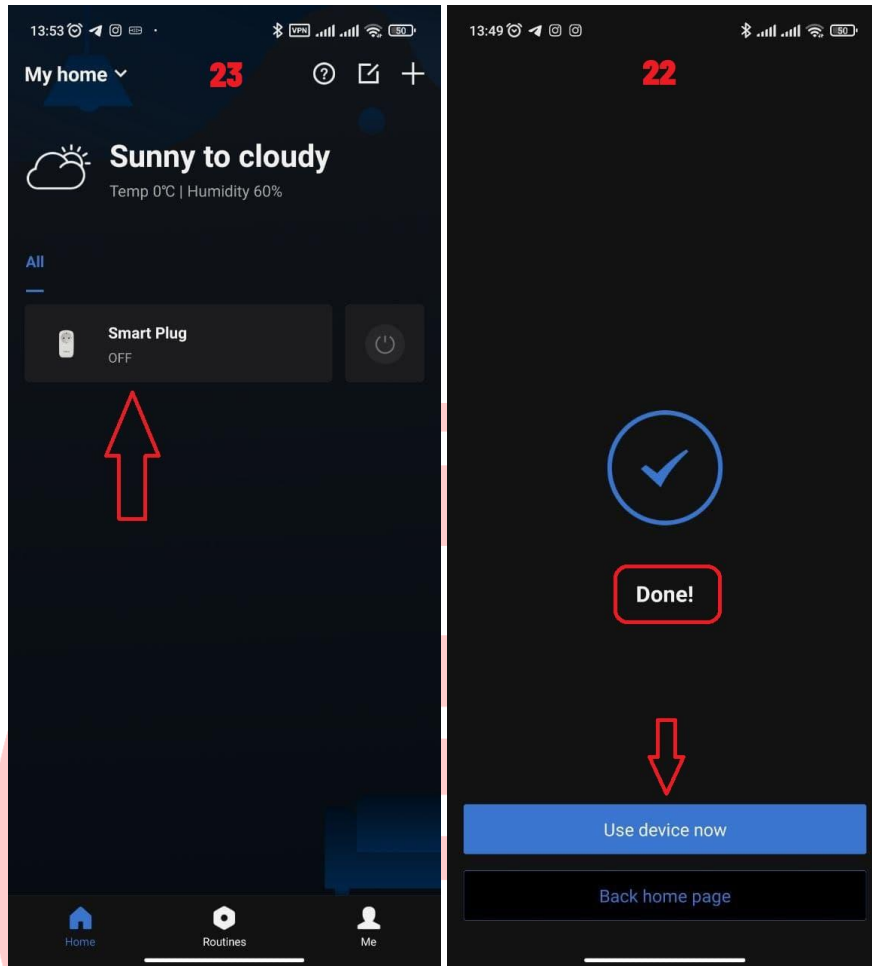


7- در این بخش نام **wifi** و رمز عبور مودم **wifi** وارد کنید. (گاهی بعد از این مرحله باید فیلتر شکن خود را روشن کنید).



8- پس از مدت زمان کوتاهی مودم وای فای پرز هوشمند اضافه کرده و در مرحله آخر نام پرز و نام اتاق قرارگیری پرز وارد کنید





نکته : در صورتی عدم موفقیت در اتصال به پریز هوشمند بعد از مرحله 7 فیلتر شکن خود را روشن کنید. (از فیلتر شکن هایی مثل Lantern می توانید استفاده کنید.) بعد از تست های متعدد فیلتر شکن فقط برای اضافه کردن دستگاه نیاز می باشد و در ادامه بدون فیلتر شکن دستگاه قابل کنترل است.