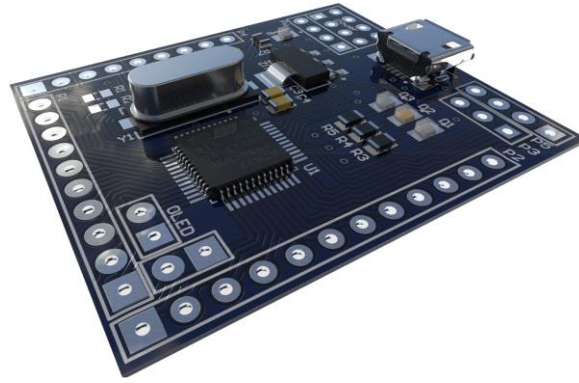


Catalyst ATEs v1



Info :

Core: ARM Cortex M0
Program Memory Size: 32 kB
Data Bus Width: 32 bit
ADC Resolution: 12 bit
Maximum Clock Frequency: 48 MHz
Number of I/Os: 32 I/O
Data RAM Size: 4 kB
Operating Supply Voltage: 4 V to 9 V
Minimum Operating Temperature: - 40 C
Maximum Operating Temperature: + 85 C
Data RAM Type: SRAM
Interface Type: I2C, SPI, USART
Number of ADC Channels: 12 Channel
Number of Timers/Counters: 5 Timer
Product Type: ARM
Brand: Arts of Techs
Program Memory Type: Flash
Ports : SWDA , USB to USART , I2C

USART Speed Supports : 2000000 Bits/s in 48Mhz clock
I2C Speed Supports : 1000 KHz on Fast Plus Mode

Compatible software : Arduino , Keli , STM32Cube IDE , IAR ...

Catalyst ATES v1

برد ATES v1 بر پایه میکروکنترلر stm32f030c6t6 ساخته شده است .
ATES v1 دارای 32 پین ورودی/خروجی دیجیتال که هم زمان 10 پین ADC با رزولوشن 12 بیتی ، سنسور دمای داخلی پردازنده با رزولوشن 12 بیتی ، یک کریستال 8Mhz با ضرب کننده داخلی ، 11 عدد خروجی PWM یک دکمه ریست و یک دکمه بوت و سه عدد led جهت نمایش وضعیت برد میباشد .
برد ATES v1 برای افراد نسبتا با تجربه مناسب میباشد . ابعاد بسیار کوچک و امکانات زیاد و سرعت پردازش بالا نسبت به arduino uno باعث شده تا در پروژه های وسیع مانند فلایت کنترل و... کاربرد داشته باشد و از لحاظ قیمت و امکانات، مقرون به صرفه ترین برد به حساب می آید . همچنین برای راحتی و بی نیاز بودن کاربر از پروگرامر روی این برد از مبدل ch340 استفاده شده است که با همه سیستم عامل ها سازگار میباشد .

نکته : ورودی و خروجی پین های دیجیتال این برد 3.3 ولت میباشد و

اعمال ولتاژ بیش از 3.6 ولت باعث آسیب دیدن پردازنده میشود .