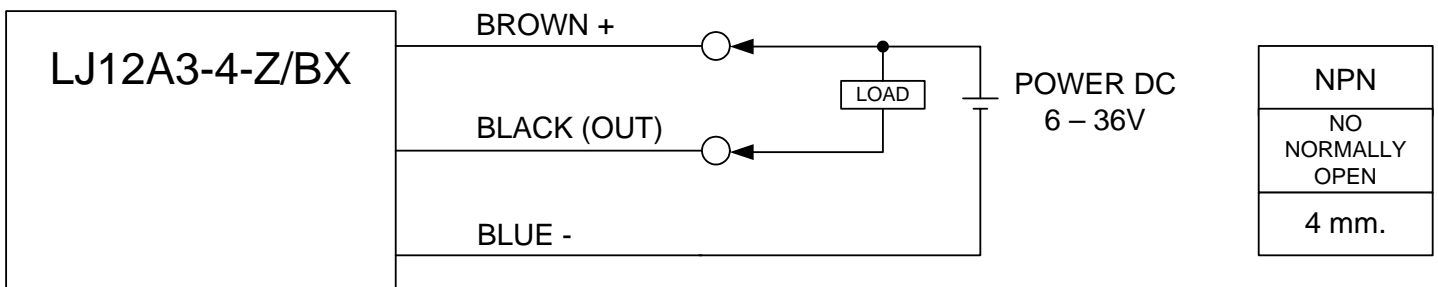




INDUCTIVE PROXIMITY SENSOR LJ12A3-4-Z/BX  
 NPN, 3 WIRE ON, DIAMETER 12 mm.,  
 PROXIMITY SW. (ใช้ได้กับโลหะเท่านั้น ในการตรวจจับ),  
 ระยะตรวจจับ 4 mm.,  
 พร้อม LED สีแดง แสดงผลสถานะการตรวจจับ



MODEL	LJ12A3-4-Z/BX
OUTPUT	NPN, 3 WIRE, NO (NORMAL OPEN)
WORK VOLTAGE	6VDC - 36VDC
OUTPUT CURRENT	300mA. (SINK)
SIZE	DIA. 12 mm. L : 64 mm.(BODY)
CABLE LENGTH	100 cm.
DETECTION RANGE	4 mm.
DETECTION OF BOJECT	METAL (COPPER, IRON, ALUMINUIM ETC.)



- การต่อกับระบบ 5V TTL ในกรณีใช้ไฟเลี้ยง SENSOR 12VDC

